

Standardudstyr

Motor-/brændstofsystm

- Dobbelt luffilter
- Elektrisk brændstofpumpe

Undervogn

- 250mm gummibælter (U20-3 α)
- 300mm gummibælter (U25-3 α)
- 1 x øvre bælderuller
- 3 x ydre gummibælter med flange
- 2 kørehastigheder i dozerhåndtag

Hydraulisk system

- Trykkumulator
- Kontrolpunkter for hydrauliktryk
- Hydraulisk kreds for ligeudkørsel
- Hydraulisk ledningssystem på gravearmen

Sikkerhedssystem

- Startspærre på venstre konsol
- Lås af køresystem på venstre konsol
- Lås af krøjesystem
- Kontraventil, der sikrer at bommen ikke falder
- Tyverisikring

Udstyr

- 940mm arm (U20-3 α Fast undervogn)
- 1190mm arm (U20-3 α Udskydelig undervogn)
- 1350mm arm (U25-3 α)
- Hydraulikudtag ført frem på arm
- 2 arbejdslys på kabinen og 1 på bommen

Kabinen

- ROPS (Roll-Over Protective Structure, ISO 3471)
- FOPS (Falling Objects Protective Structure)
- Indstilleligt og affjedret sæde
- Sikkerhedssele
- Hydraulikbetjeningsgreb med håndledsstøtte
- Kabinevarmer med defroster og blæser
- Nødhammer
- Plads til 2 højttalere og antenne

Tag

- ROPS (Roll-Over Protective Structure, ISO 3471)
- FOPS (Falling Objects Protective Structure)
- Indstilleligt og affjedret sæde
- Sikkerhedssele
- Hydraulikbetjeningsgreb med håndledsstøtte

Ekstraudstyr

Undervogn

- 250mm stålbelter (+ 60kg) [U20-3 α]
- 300mm stålbelter (+100kg) [U25-3 α]

KUBOTA MINIGRAVEMASKINE UDEN BAGUDHÆNG

U20-3 α

U25-3 α



KUBOTA EUROPE S.A.S.
19 à 25, Rue Jules - Vercurysse -
Zone Industrielle - B.P. 50088
95101 Argenteuil Cedex France
Téléphone : (33) 01 34 26 34 34
Télécopieur : (33) 01 34 26 34 99

Kubota

Gennemtænkt konstruktion, sikkerhed og komfort, potentiale til løsning af mange forskellige opgaver. Kubota minigravemaskinerne lever op til kravene fra markedet.

Opgaverne skal ofte løses under stærkt begrænsede pladsforhold, samtidig med at der stilles høje krav til kapacitet, præcision og sikkerhed. Kubota maskinerne er konstrueret til formålet. De er driftssikre, fleksible, multifunktionelle og udstyret med et væld af tekniske finesser – bl.a. digitalt informationssystem og tyverisikring som standardudstyr.

U20-3 α /U25-3 α



TYVERISIKRING **NY**

Den ultimative sikkerhed, så let som at dreje nøglen. Dette er industriens første tyverisikring som nu er standard, - og originalt fra KUBOTA.

MOTORLÅS

Motoren kan kun startes, når du sætter netop den nøgle i, der er programmeret til maskinen.

LET AT BRUGE

Der er ingen vanskelige fremgangsmåder og PIN - koder, du skal huske. Sæt blot nøglen i, og du har adgang til det hele.

SIKKERHED

Ved forsøg på start af motoren med andre nøgler mere end seks gange udløses en alarm, som kun kan stoppes, når den rigtige nøgle sættes i tændingen.

Programmeret nøgle



Uprogrammeret nøgle



LET AT PROGRAMMERE

Maskinen leveres med en programmeringsnøgle (rød) og to driftsnøgler (sorte). For at programmere ekstra driftsnøgler sætter du den røde nøgle i og følger anvisningerne på displayet. Du kan programmere i alt fire sorte nøgler pr. minigravemaskine.



1 Indsæt den røde nøgle, og tryk på den højre knap



2 Indsæt den individuelle sorte nøgle

DIGITALT DISPLAY **NY**

Kubotas Intelligent Control System (KICS) holder dig løbende informeret om tilstanden i maskinens vitale dele. Vigtige oplysninger – f.eks. motorens omdrejningstal, timetæller, brændstofniveau, oliestand, temperatur m.v. – får du vist på det digitale display. Du kan også se, om det snart er tid til service, og om tanken er ved at være fuld, når du fylder brændstof på. KICS - systemet betyder mindre nedetid og færre udgifter til reparation.



Valg af sprog



Tid til service



Lav væskestand i brændstoftanken



DREJNING UDEN BAGUDHÆNG

Ved drejning med Kubota minigraveren op til 360 grader holdes maskinens bagende inden for sporvidden. Du får bedre greb om køretøjet, samtidig med at der er mindre risiko for skader bag din ryg. Den kompakte opbygning gør maskinen ideel til opgaver i tætte bymæssige bebyggelser.

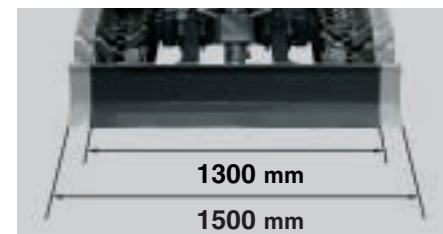


Undervogn (kun U20-3 α)

Du kan let justere sporvidden på U20-3 fra 1300 mm til 1500 mm og omvendt. Den mindste indstilling er ideel, når du skal køre gennem smalle passager, medens den store sporvidde medvirker til at stabilisere maskinen, når du arbejder med hydraulikudstyr o.lign.



Størrelsen på dozerbladet ændres let og hurtigt.



Maksimal sporvidde for øget stabilitet. Minimal sporvidde når pladsen er trang.

Tekniske fordele og høj sikkerhed.

Kubota motor

Kubota er udstyret med det nyudviklede E-TVCS system (dobbelthvirvelstrøms forbrændingssystem) for højere ydelse, bedre forbrænding, lavere kuldioxidemission og støjniveau samt færre vibrationer.



Fire funktioner i samtidig drift

Ved arbejde med bom, arm, skovl og krøjesystem i samtidig drift, sørger pumpen for en korrekt fordeling af olie til alle fire systemer – uden at det påvirker grave- eller dozerfunktion, hastighed eller kraft.

Lille maskine – stor gravekraft

Kubota minigraverne er stabile og velafbalancerede – også når de arbejder med ekstra lang arm (ekstraudstyr). Selv de mest krævende graveopgaver afvikles hurtigt.



NY

Ekstra lang arm

Med den ekstra lange arm (ekstraudstyr) øger du maskinens rækkevidde. Du kan udføre mere arbejde fra samme arbejdsposition.

Køresystem

Et hårdt og ujævnt terræn er ikke noget problem for en Kubota minigraver, der har en stor kørekraft i forhold til sin beskedne størrelse. Køresystemet indeholder endvidere en låsefunktion, der aktiveres, når dozerhåndtaget ikke er i indgreb, således at maskinen ikke kan sætte sig i bevægelse utilsigtet.

Stor gravekraft

Gravekraften i Kubota U25-3 er noget ud over det sædvanlige. Det skyldes ikke mindst en velafbalanceret gravearm og – skovl, som bidrager til en usædvanlig høj produktivitet.

NY

2-trins kontakt til hastighedsregulering

Vippekontakten er placeret på dozerhåndtaget, hvor du let ændrer kørehastigheden. Den ændrede placering giver dig mere benplads.

Negativ krøjebremse

Bremsen bruges til låsning af maskinen i den aktuelle position ved standsning.

Sikkerhed - ROPS/FOPS

Maskinen leveres som standard med tag eller kabine. I begge versioner er førerkomfort og sikkerhed i top - bl.a. ved hjælp af de indbyggede ROPS- og FOPS-systemer.



Komfort og ergonomisk design

Ergonomisk designede betjeningsgreb og håndledsstøtter samt et højrykket komfortabelt sæde medvirker til at give dig bedre kontrol over køretøjet og sikre en jævn og behagelig arbejdsgang uden ryk og stød.



Solid og gennemtænkt opbygning for mindre vedligeholdelse og bedre driftsøkonomi.

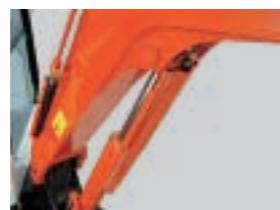
Inspektion og vedligeholdelse

Inspektion og vedligeholdelse af f.eks. motor og luftfilter sker via motorhjelmen. Motorens indsprøjtningssystem kontrolleres via adgang bag sædet, medens batteri, brændstoftank og hydrauliktank er tilgængelige på højre side af kabinen.



Beskyttede cylinderslanger

Hydraulikslangerne er anbragt indvendigt i gravearmen. Dette giver bedre førerudsyn, øget holdbarhed og lavere vedligeholdelses- og reparationsomkostninger.



Bomcylinderbeskyttelse
Den nye og langt kraftigere V-formede bomcylinderbeskyttelse beskytter imod slag- og transportskader.



Slanger

Slangerne til bom- og dozercylindrene er delt i to stykker for nemmere udskiftning på stedet. Udskiftningstiden er reduceret med 60% i forhold til konventionelle slanger.

Inspektion af kontrolventil

Kontrolventilen er placeret nedenunder trinnet. For adgang til ventilen fjerner man blot trinnet med håndkraft. Ved reparation kan man fjerne dækslet på bagsiden, trinnet samt dækslet under sædet. Dette gøres med alm. standardværktøj.

SPECIFIKATIONER (U20-3Q)

		*Gummibælter		
Type		Fast undervogn	Udskydelig undervogn	
Maskinvægt	Kabine	kg	2120	2250
	Tagbøjle	kg	2030	2160
Skovlkapacitet, SAE/CECE	m ³	0,066/0,056		
Skovlbredde	Med sidetænder	mm	450	
	Uden sidetænder	mm	400	
Motor	Model	D1105-E2-BH-12		
	Type	Vandkølet, E-TVCS miljøvenlig dieselmotor		
Effekt ISO90249	HK ved o/min	19/2200		
	kW ved o/min	14/2200		
Antal cylindre				3
	Boring × slaglængde	mm	72 × 78,4	
Slagvolumen				cm ³
				1123
Total længde				mm
				3850
Total højde	Kabine	mm	2360	
	Tagbøjle	mm	2380	
Krørehastighed	o/min	9,6		
Gummibælter, bredde	mm	250		
Akselafstand	mm	1470		
Dozerblad (bredde × højde)	mm		1400 × 290	1300/1500 × 290
	P1, P2 Variabel hydraulikpumpe			
Hydraulikpumper	Olieflo		ℓ/min	
			23 + 23	
	Hydrauliktryk		MPa (kgf/cm ²)	
			21,6 (220,0)	
P3				Tandhjulspumpe
	Olieflo		ℓ/min	
		12,8		
Hydrauliktryk		MPa (kgf/cm ²)		
		20,6 (210,0)		
Maks. gravekraft på gravearm	daN (kgf)	1320 (1350)		
Maks. brydekraft på graveskovl	daN (kgf)	1840 (1880)		
Bom svingvinkel (venstre/højre)	grader	75/55		
Hydraulikolieudtag	Olieflo		ℓ/min	
			35,8	
Hydraulikolieudtag	Hydrauliktryk		MPa (kgf/cm ²)	
			21,6 (210,0)	
Hydraulikolietank, kapacitet	ℓ	22		
Brændstoftank, kapacitet				ℓ
				28
Kørehastighed	Lav	km/h	2,2	
	Høj	km/h	4,2	
Jordtryk	Kabine	kPa (kgf/cm ²)	26,6 (0,27)	27,2 (0,28)
	Tagbøjle	kPa (kgf/cm ²)	25,1 (0,26)	25,7 (0,26)
Frihøjde	mm		270	160

LØFTEKAPACITET (U20-3Q)

Fast undervogn: 1400mm

Løftehøjde	Løfteradius (2m)			Løfteradius (3m)		
	Over forenden		Over siden	Over forenden		Over siden
	Skovl nede	Skovl oppe		Skovl nede	Skovl oppe	
3m	510 (0,52)	510 (0,52)	510 (0,52)	—	—	—
2m	590 (0,60)	590 (0,60)	590 (0,60)	510 (0,52)	400 (0,40)	340 (0,35)
1m	970 (0,99)	710 (0,73)	600 (0,61)	590 (0,61)	380 (0,39)	330 (0,34)
0m	970 (0,99)	680 (0,70)	570 (0,59)	630 (0,65)	370 (0,38)	320 (0,33)

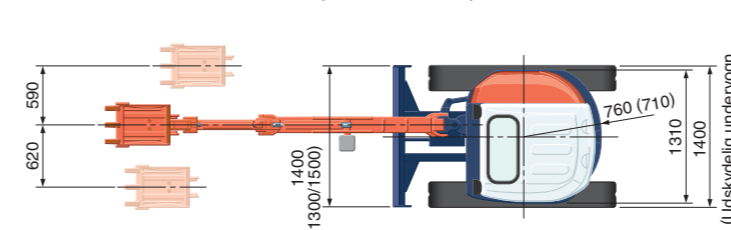
Udskydelig undervogn: 1500mm [1300mm]

Løftehøjde	Løfteradius (2,5m)			Løfteradius (3,5m)		
	Over forenden		Over siden	Over forenden		Over siden
	Skovl nede	Skovl oppe		Skovl nede	Skovl oppe	
3m	440 (0,45)	440 (0,45)	440 (0,45) [440 (0,45)]	—	—	—
2m	460 (0,47)	460 (0,47)	460 (0,47) [440 (0,45)]	—	—	—
1m	680 (0,69)	540 (0,55)	520 (0,53) [410 (0,42)]	490 (0,50)	320 (0,33)	320 (0,32) [250 (0,26)]
0m	830 (0,84)	510 (0,52)	500 (0,51) [390 (0,40)]	510 (0,52)	310 (0,32)	310 (0,32) [240 (0,25)]

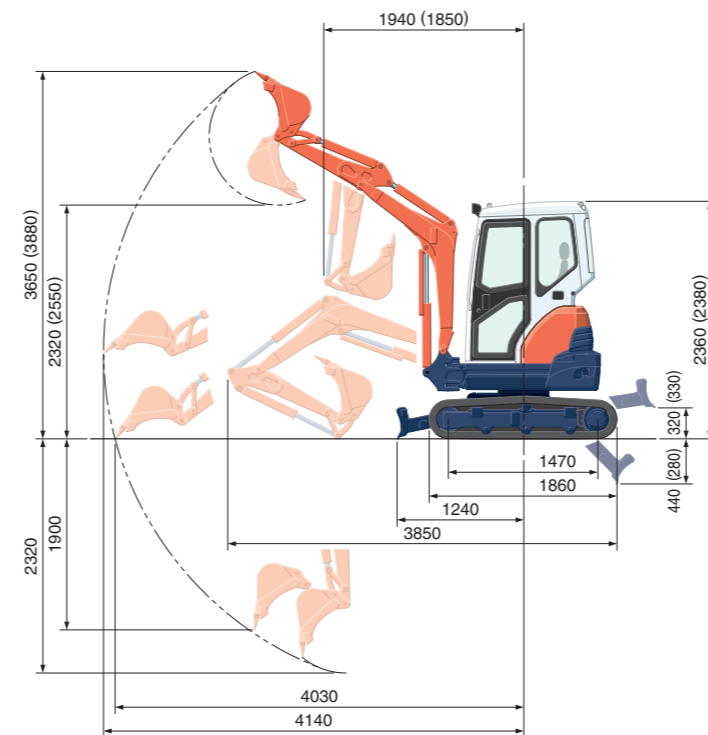
Obs !

* Løftekapaciteten (i.h.t. ISO 10567), er max. 75% af maskinens vippebelastning eller max. 87% af maskinens hydrauliske løftekapacitet.
* Skovl, krog, ophængning og andet løftetilbehør er alt sammen inkluderet ved måling af løftekapaciteten.

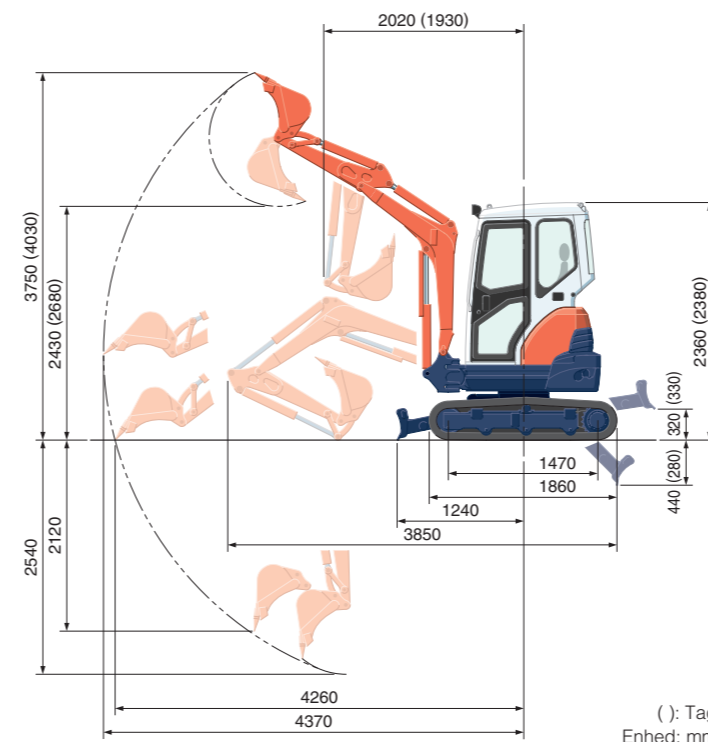
DIMENSIONER (U20-3Q)



Fast undervogn: 1400mm



Udskydelig undervogn: 1500mm [1300mm]



* Arbejdsområdet er med Kubotas standardskovl uden hurtigskifte.
* Specifikationerne kan ændres uden forudgående varsel.

SPECIFIKATIONER (U25-3Q)

		*Gummibælter		
Maskinvægt	Kabine	kg	2550	
	Tagbøjle	kg	2470	
Skovlkapacitet, SAE/CECE	m ³	0,080/0,064		
Skovlbredde	Med sidetænder	mm	500	
	Uden sidetænder	mm	450	
Motor	Model	D1105-E2-BH-13		
	Type	Vandkølet, E-TVCS miljøvenlig dieselmotor		
Effekt ISO90249	HK ved o/min	21/2400		
	kW ved o/min	15,5/2400		
Antal cylindre				3
	Boring × slaglængde	mm		
		72 × 78,4		
Slagvolumen				cm ³
				1123
Total længde				mm
				4100
Total højde	Kabine	mm	2400	
	Tagbøjle	mm	2420	
Krørehastighed	o/min	9,8		
Gummibælter, bredde	mm	300		
Akselafstand	mm	1560		
Dozerblad (bredde × højde)	mm	1500 × 290		
P1, P2				Variabel hydraulikpumpe
	Olieflo		ℓ/min	
		28,8 + 28,8		
Hydraulikpumper	Hydrauliktryk		MPa (kgf/cm ²)	
			21,6 (220,0)	
P3				Tandhjulspumpe
	Olieflo		ℓ/min	
		19,2		
Hydrauliktryk		MPa (kgf/cm ²)		
		17,2 (175,0)		
Maks. gravekraft på gravearm	daN (kgf)	1440 (1465)		
Maks. brydekraft på graveskovl	daN (kgf)	2160 (2200)		
Bom svingvinkel (venstre/højre)	grader	75/55		
Hydraulikolieudtag	Olieflo		ℓ/min	
			48	
Hydraulikolieudtag	Hydrauliktryk		MPa (kgf/cm ²)	
			21,6 (210,0)	
Hydraulikolietank, kapacitet	ℓ	22		
Brændstoftank, kapacitet				ℓ
				28
Kørehastighed	Lav	km/h	2,5	
	Høj	km/h	4,5	
Jordtryk	Kabine	kPa (kgf/cm ²)	24,0 (0,24)	22,9 (0,23)
	Tagbøjle	kPa (kgf/cm ²)	22,9 (0,23)	22,9 (0,23)
Frihøjde	mm		300	300

LØFTEKAPACITET (U25-3Q)

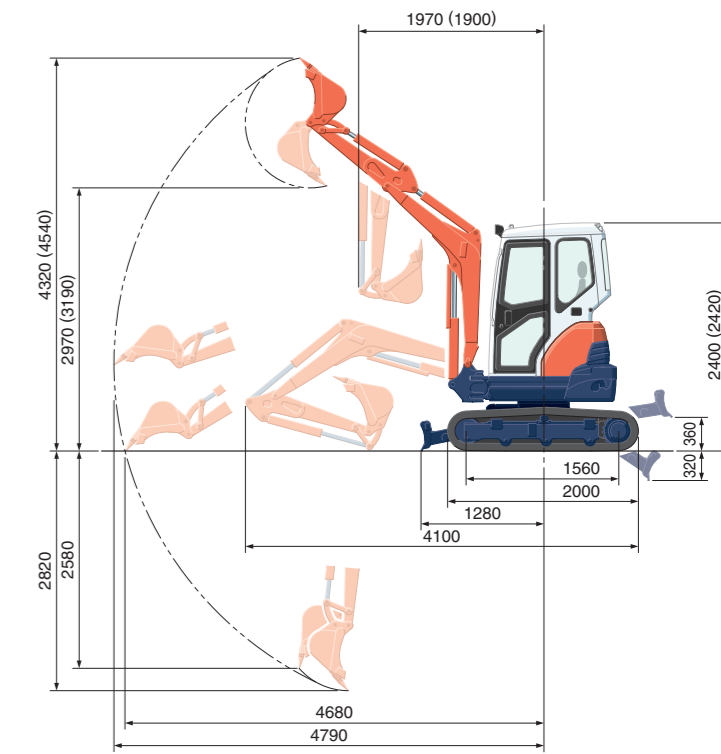
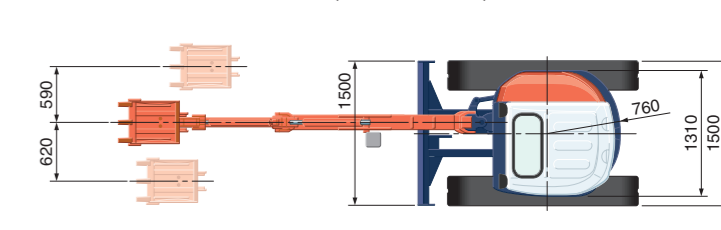
Lang arm

Løftehøjde	Løfteradius (3m)			Løfteradius (4m)		
	Over forenden		Over siden	Over forenden		Over siden
	Skovl nede	Skovl oppe		Skovl nede	Skovl oppe	
3m	440 (0,45)	440 (0,45)	440 (0,45)	—	—	—
2m	480 (0,49)	480 (0,49)	470 (0,47)	—	—	—
1m	630 (0,64)	530 (0,54)	440 (0,45)	480 (0,49)	350 (0,35)	290 (0,30)
0m	730 (0,74)	510 (0,52)	420 (0,43)	—	—	—

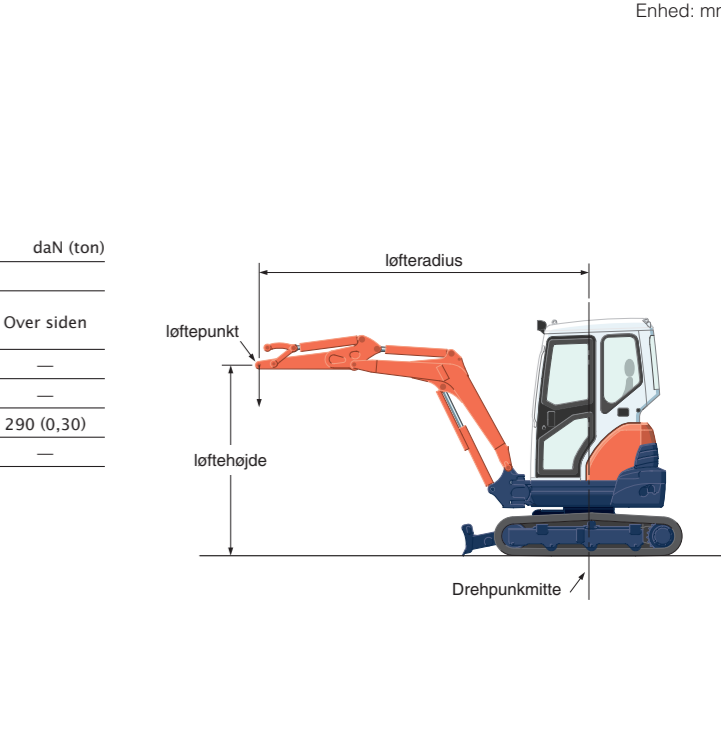
Obs !

* Løftekapaciteten (i.h.t. ISO 10567), er max. 75% af maskinens vippebelastning eller max. 87% af maskinens hydrauliske løftekapacitet.
* Skovl, krog, ophængning og andet løftetilbehør er alt sammen inkluderet ved måling af løftekapaciteten.

DIMENSIONER (U25-3Q)



Udskydelig undervogn: 1500mm [1300mm]



* Arbejdsområdet er med Kubotas standardskovl uden hurtigskifte.
* Specifikationerne kan ændres uden forudgående varsel.