

302.7D

Hydraulisk Minigraver



Motor

Nettoeffekt	15,2 kW	20,7 hk
-------------	---------	---------

Bruttoeffekt	17,9 kW	24,3 hk
--------------	---------	---------

Vekt

Transportvekt	2 670 kg	5 890 lb
---------------	----------	----------



Kompakt størrelse

Redusert skade – trygghet for føreren – økt produktivitet



Kompakt radius

302.7D CR uten ekstra motvekt er en virkelig “null-hekk”-maskin der overvognen holder seg innenfor bredden på undervognen ved svinging. Dette gjør det mulig for føreren å arbeide i trange områder og konsentrere seg om arbeidet, uten å måtte bekymre seg for maskinens bakende.



Transportvekt

302.7D CR er produsert med en transportvekt under 2,7 tonn (6000 lb) med førerhytte.

Dette gir lavere kostnader ved transport med tilhenger etter en mindre bil (underlagt nasjonale regler).



Ekstra motvekt

En ekstra vekt øker maskinens løftekapasitet med bare et lite tillegg på utstikket bak.

En ekstra motvekt øker maskinens løftekapasitet med bare et lite tillegg på utstikket bak.

(Denne motvekten monteres som standard for Nord-Amerika og Australia)

Ytelse og holdbarhet

Kraftig hydraulikk – robust konstruksjon – klargjort for redskaper

Hydraulikkuttak som standard

Maskinen er klar til bruk. Hammer og dobbeltvirkende uttak, utstyrt med hurtigkoblinger, leveres som standard. Koblingene er plassert i nærheten av redskapet for å redusere lengden på slangene og sjansen for eventuell skade.

Ekstra kretser (tilleggsutstyr) er tilgjengelig for å øke maskinens allsidighet ytterligere.

Slanger til stikke- og skuffesyliner beskyttes ved å føre dem gjennom bommen.

100 % pilotstyring

Gir utmerket kontroll over maskinen og “ny”-følelse hele levetiden, noe som eliminerer behovet for vedlikehold av ledd og kabler.

Automatisk svingbrems

Cats automatiske svingbrems gjør transport av maskinen sikker og låser maskinens overvogn på plass når spakkonsollen er hevet eller motoren er stoppet.

Kloklar stikke (Nord-Amerikanske konstruksjoner)

Maskinen er konfigurert med braketter og avlastningsventiler for enkel og kostnadseffektiv montering av hydraulisk klo.

Flytfunksjon for skjær

Bakkenivellering og finplanering er raskere og enklere med flytfunksjonen for skjæret, noe som gjør opprydding på plassen mye mer effektivt.



Brukervennlig betjening

Komfortabel produktivitet



Førerhyttekomfort

Cat® 302.7D CR gir føreren en stor og behagelig arbeidsplass. Ergonomisk utformede betjeningsorganer, kjørepedaler og justerbare håndleddstøtter er utformet for å redusere belastningen på føreren og øke produktiviteten.

Samtidig betjening

Både svingen av maskinens overvogn og bomsving kan betjenes samtidig for raskere maskinposisjonering og løfting av gjenstander.

Justerbar oljemengde

Maskiner med proporsjonalstyrt hydraulikkuttak omfatter justerbar oljemengde for enda bedre redskapsstyring. Dette er spesielt nyttig ved bruk av verktøy som tiltbare skuffer.



Delt frontrute

Den nedre delen av frontruten skyves opp i rammen for øvre del. Begge delene løftes med hjelp av gassdempere, og festes i taket.

Dette gjør at føreren kan stille frontruten i forhold til behov for sikt og ventilasjon, med enkel oppbevaring.



Servicevennlighet/vedlikehold

Enkel tilgang for både vedlikehold og daglig inspeksjon



Fôringer i frontaggregatet

Stålfôringer er montert i alle frontaggregatets ledd, inkludert sving, bom, stikke og skuffe. Konstruert for lang levetid og enkel utskifting.



Vedlikeholdstilgang

Avtakbare deksler i førerhytten og bak på maskinen gir enkel tilgang til hydraulikksystemets komponenter.



Sidemontert motor

Alle daglige vedlikeholdspunkter er enkle å få tilgang til gjennom det store sidedeksløt. Motorens plassering hindrer også at varme og støy kommer inn på førerplassen (førerhytten).

Kundeoppfølging

Lave driftskostnader med utmerkede servicer og valgmuligheter



Kundeoppfølging

Cat-forhandleren og et verdensomspennende delagernetverk gir den nødvendige produktstøtten for å minimere ståtiden.

- Finansieringsalternativer
- Garantialternativer
- Vedlikeholdskontrakter

Hjelp og råd ved valg av produkt og tilleggsutstyr for å maksimere effektivitet og driftslønnsomhet



Redskaper

Et bredt spekter av redskaper er tilgjengelige, slik at du kan utnytte maskinens allsidighet. Alle redskapene tilpasses maskinen for å optimalisere ytelsen og levere suveren utnyttelse ved å gi høy produktivitet og lang levetid.



Motor

Motormodell	Yanmar 3TNV76
Nominell nettoeffekt (ISO 9249)	15,2 kW 20,7 hk
Bruttoeffekt	17,9 kW 24,3 hk
Motorvolum	1 115 cm ³ 68 in ³

Vekt

Transportvekt med førerhytte	2 670 kg 5 886 lb
Transportvekt med tak	2 577 kg 5 681 lb

Beltesystem

Kjørehastighet	2,1 km/t/ 1,30 mph/ 3,8 km/t 2,36 mph
Klatreevne	30° / 58 %

Påfyllingskapasitet

Drivstofftankens kapasitet	35,2 l	9,3 gal
Hydraulikk tankens kapasitet	26,5 l	7 gal

Skjær

Bredde	1 570 mm	61,9 in
Høyde	290 mm	11,4 in
Gravedybde	419 mm	16,5 in
Løftehøyde	380 mm	15 in

Hydraulikksystem

Pumpeytelse ved 2 500 o/min	89,4 l/min	23,6 gal
Driftstrykk – redskap	225 bar	3 263 psi
Driftstrykk – belting	225 bar	3 263 psi
Driftstrykk – sving	206 bar	2 987 psi
Hydraulikkuttak		
Primær	52,2 l/min ved 225 bar (13,8 gal/min ved 3 263 psi)	
Sekundær	30,8 l/min ved 206 bar (8,1 gal/min ved 2 988 psi)	
Maksimal brytekraft, skuffe	22,5 kN	5 058 lbf
Maksimal brytekraft for standard/lang stikke	15,4 kN/ 13,6 kN	3 462 lbf / 3 057 lbf

Løftekapasitet ved bakkenivå

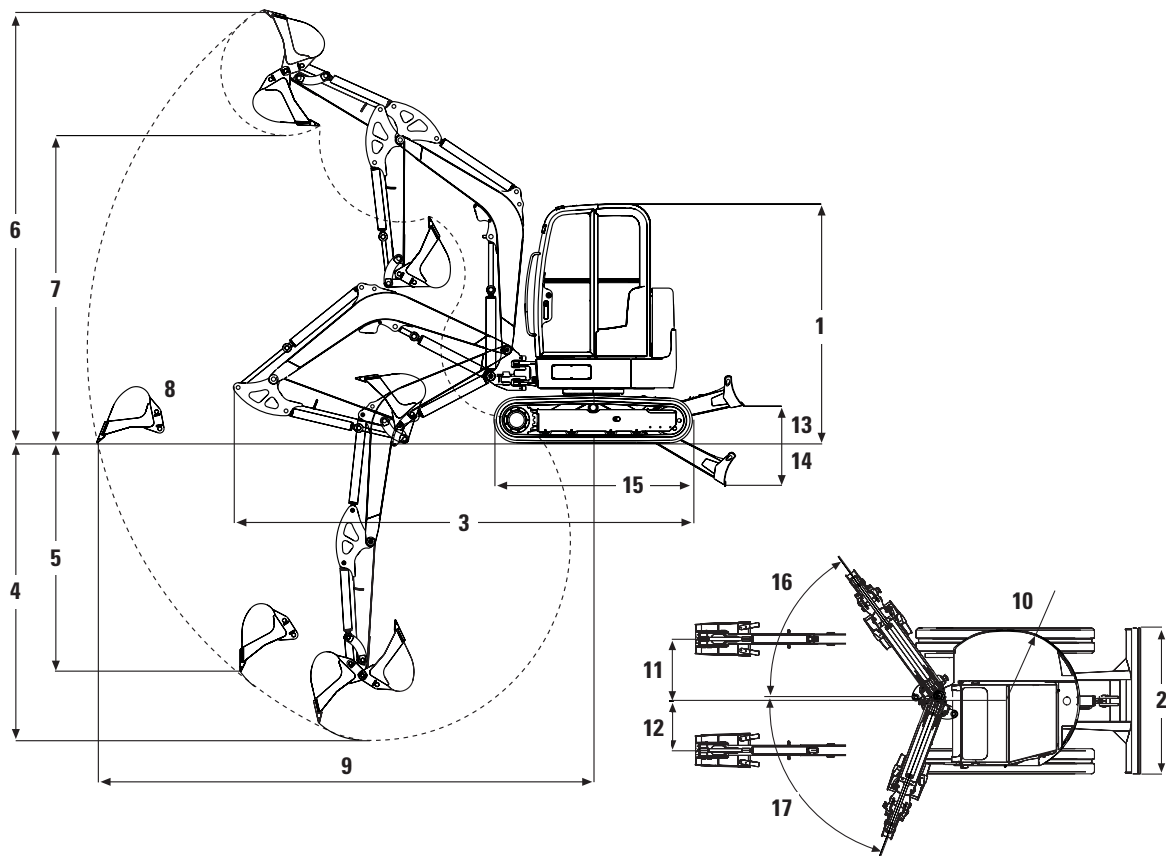
Løfteradius	2,5 m (98,43 in)				3,0 m (118,11 in)				3,5 m (137,80 in)				Maksimum			
	Foran		Side		Foran		Side		Foran		Side		Foran		Side	
	kg	lb	kg	lb	kg	lb	kg	lb	kg	lb	kg	lb	kg	lb	kg	lb
Standardstikke	965*	2 127	560	1 235	730*	1 609	435	959	585*	1 290	355	783	510*	1 124	320	705
Lang stikke og ekstra motvekt	955*	2 105	623	1 373	720*	1 587	483	1 065	580*	1 279	394	869	470*	1 036	332	732

*De angitte lastene samsvarer med klassifiseringsstandarden ISO 10567:2007 for løftekapasitet for hydrauliske gravemaskiner, og de overskrider ikke 87 % av den hydrauliske løftekapasiteten eller 75 % av tippkapasiteten. Vekten av gravemaskinskuffen er ikke inkludert i denne tabellen.

Spesifikasjoner for 302.7D

Dimensjoner

Alle dimensjoner er cirkaverdier



1	Høyde	2 408 mm	7 ft 11 in
2	Bredde	1 570 mm	5 ft 2 in
3	Transportlengde (stikke senket)	4 255 mm	14 ft 0 in
4	Maksimal gravedybde	2 544/2 744 mm	8 ft 4 in / 9 ft 0 in
5	Maksimal vertikal gravedybde	1 962/2 152 mm	6 ft 5 in / 7 ft 1 in
6	Maksimal gravehøyde	4 170/4 300 mm	13 ft 8 in / 14 ft 1 in
7	Maksimal tømme høyde	2 840/2 970 mm	9 ft 4 in / 9 ft 8 in
8	Maksimal rekkevidde	4 613/4 805 mm	15 ft 1 in / 15 ft 10 in
9	Maksimal rekkevidde på bakkenivå	4 481/4 681 mm	14 ft 8 in / 15 ft 5 in
10	Svingradius overheng bak	760 mm	30 in
11	Beltebredde	764 mm	30 in
12	Minste svingradius på frontaggregat	533 mm	21 in
13	Maksimal løftehøyde for skjær	380 mm	15 in
14	Maksimal gravedybde for skjær	419 mm	16 in
15	Lengde på undervogn	2 006 mm	79 in
16	Svingvinkel for bom (høyre)		50°
17	Svingvinkel for bom (venstre)		75°

Standardutstyr

Standardutstyret kan variere. Kontakt Cat-forhandleren hvis du vil ha mer informasjon.

300 mm gummibelte
Énveis og toveis
(kombinert funksjon) hydraulikkuttak
Skjær med flytfunksjon

Arbeidslys montert på bom
Førerplass med tak og veltebøyle
(TOPS) ISO 12117
Rullebelte

Fjæret sete, vinyltrekk
Kjørepedaler
Vedlikeholdsfritt batteri
Hydraulikkoljekjøler

Tilleggsutstyr

Tilleggsutstyr kan variere. Kontakt Cat-forhandleren hvis du vil ha mer informasjon.

Førerhytte, klargjort for radio med rasvern
ISO 10262 (nivå 1), veltebøyle (TOPS)
ISO 12117, varmeapparat/defroster,
innelys og vindusvisker/-spylar
Fjæret sete, stofftrekk
Slangebruddsventil for bom
Speilpakke
Mekanisk HK-feste

Beskyttelsesgitter foran for førerhytte og tak
Økologisk avtapping for hydraulikkttank
Bioolje
Økologisk avtapping for motorolje
Roterende varsellys
Ekstra hydraulikkrets tatt ut
fra skuffesylinger

Automatisk tomgang
(standard i Nord-Amerika)
Kloklar stikke (standard i Nord-Amerika)
Egendefinert farge
Proporsjonalstyring av hydraulikkuttak
på joystickspak

302.7D Hydraulisk Minigraver

Gå til www.cat.com hvis du vil ha mer informasjon om Cat-produkter, forhandlerservice og bransjeløsninger

© 2012 Caterpillar Inc.
Med enerett

Materialer og spesifikasjoner kan endres uten varsel. Maskinene som er avbildet, kan ha tilleggsutstyr montert. Kontakt Cat-forhandleren for tilgjengelige løsninger.

CAT, CATERPILLAR, SAFETY.CAT.COM, deres respektive logoer, "Caterpillar Yellow" og "Power Edge"-varemerket samt bedriftens og produktenes identitet i dette dokumentet, er varemerker for Caterpillar, og de kan ikke brukes uten tillatelse.

ANHQ6207-02 (04-2012)
Erstatter ANHQ6207-01

