

# 906H2, 907H2, 908H2



Kompakt hjullaster



	906H2	907H2	908H2
Motormodell	Cat® C3.3B DIT	Cat C3.3B DIT	Cat C3.3B DIT
Nettoeffekt (ISO 9249)	52 kW (69 hp)	52 kW (69 hp)	52 kW (69 hp)
Driftsvekt	5630 kg	5810 kg	6465 kg
Skuffekapasitet	0,9 m <sup>3</sup>	1,0 m <sup>3</sup>	1,1 m <sup>3</sup>



## Funksjoner på 906H2, 907H2, 908H2

### Høy ytelse

Takket være høye tipplast ved full sving og stor brytekraft utgjør H2-serien en kraftfull løsning for en rekke av kundens bruksområder.

### Enkel betjening

Å bruke H2-serien CWL kunne ikke vært enklere takket være den utmerkede sikten mot redskapene. Enkle betjeningsorganer og den ergonomisk utformede, lettbetjente styrespaken reduserer påkjenningen og øker komforten.

### Allsidig laster med Z-geometri

Kraftig parallelløft, laster med Z-geometri er konstruert med tanke på styrke og sikt. Et valg mellom HK-fester for kompaktlaster og horisontal bolt sikrer maksimal allsidighet.

### Drivverk

Standard hydrostatisk drivlinje med to gir, går i 20 km/t. De kraftige akslene er utstyrt med full differensialsperr som standard, og lastdemping er tilgjengelig som tilleggsutstyr.

### High Flow-redskaper

Standard hydraulikk eller High Flow-hydraulikk (tilleggsutstyr) med flere HK-fester å velge blant gjør at Cat kompakthjullastere kan bruke en rekke redskaper, til og med de som vanligvis forbindes med Cat kompaktlastere.

### Servicevennlighet

Utformingen til H2-serien gjør service raskt og enkelt. Et oppvipbart motorpanser samt servicedørene på siden gir enestående og trygg tilgang til hovedkomponentene fra bakkenivå. S-O-S<sup>SM</sup>-oljeporier og trykktestpunkter gjør forebyggende vedlikehold enkelt.

### Innhold

Kompakthjullastere i H2-serien .....	4
Førerplass.....	5
Drivverk.....	6
Koblinger .....	7
Laster med Z-geometri.....	7
Redskaper .....	8
Driftssikkerhet og holdbarhet .....	10
Kundeoppfølging .....	11
Servicevennlighet.....	11
Spesifikasjoner .....	12
Standardutstyr.....	15
Tilleggsutstyr.....	15







**De nye kompakthjullasterne i H2-serien har beholdt Cats styrker samtidig som de kan vise til nytt utvalg av funksjoner og fordeler. Kort sagt kan du stole på ytelsen til denne maskinen.**



# Kompakthjullastere i H2-serien

Et omfattende utvalg som dekker alle bruksområder og miljøer.

## 906H2

Denne maskinen med lav førerhytte gir tilgang til flere områder på arbeidsstedet og bruksområder for maskiner med lav høyde. Den er konstruert med enkelhet og kostnadseffektivitet i tankene samtidig som den gir utmerket total ytelse i en lang rekke bruksområder.

- 0,9 m<sup>3</sup> driftskapasitet
- Rimelig utleiespesifikasjon (alternativ)
- Lav høyde over førerhytte
- 18-tommers felgstørrelse



## 907H2

Med høyere driftskapasitet enn 906H2 og en høyere montert førerhytte, fungerer denne modellen i bruksområder der klaring ikke er avgjørende.

- 1,0 m<sup>3</sup> driftskapasitet
- Standard høyde over førerhytte
- 18-tommers felgstørrelse



## 908H2

Har høyere driftskapasitet, flere hestekrefter samt større brytekrefter og hydraulisk kraft, noe som gjør at den kan brukes under tøffere forhold.

- 1,1 m<sup>3</sup> driftskapasitet
- Standard høyde over førerhytte
- 20-tommers felgstørrelse



# Førerplass

Moderne interiør, høy kvalitet og intuitiv utforming.



## Suveren sikt

Sikten mot arbeidsplassen er optimal med to store glassdører, vindu langt ned foran, utmerket sikt bakover og klar sikt til redskaper gjennom lasteren.

## Førerhyttekomfort

To armlener og en justerbar håndleddstøtte som standard, naturlig utformede betjeningsorganer, lettbetjent joystickspak og styring er noen av funksjonene som gir maksimal førerkomfort.

## Digitalt LED-display

Alle modellene har et rødt bakgrunnsbelyst instrumentpanel med speedometer praktisk plassert i førerens synsfelt.

## Joystickspak

Omfatter forover-nøytral-revers-bryter, girbryter, 3. hydraulikkfunksjon, differensialsperr og betjening av konstant oljestrømning. En mekanisk joystickspak er tilgjengelig for 906H2.

## Førerhusalternativer

En rekke alternativer gjøre det enkelt å tilpasse førerhytten til dine behov. Du kan velge mellom tre førerhytteinnredninger og et tak.





# Drivverk

Cats hydrostatiske drivverk gir aggressiv ytelse.



## Alternativ med to hastigheter

Cats hydrostatiske drivverk har to hastighetsalternativer, 20 km/t eller 35 km/t. Alternativet for 35 km/t inkluderer nødstyresystem. Begge alternativene har jevn modulering som standard og girbryter, hjulmomentkontroll og håndgass som tilleggsutstyr (oppgradert transmisjonsbetjening).

## Lamellbrems

Versjonen for 35 km/t har hydraulisk servoassisterte lamellbrems i oljebad montert på hver ende av forakselen. Versjonen for 20 km/t har hydraulisk betjent tørr skivebrems som gir både jevn og effektiv bremsing. Den bremses på alle fire hjulene.

## Differensialspærre

Cat kompakthjullastere kan leveres med full differensialspærre på begge akslene som tilvalg i hele serien. Differensialspærren kan enkelt kobles inn i fart for kjøring over vanskelige grunnforhold.

## Karosseripendling

Pendlende karosseri bidrar til å sikre bakkekontakt med alle hjulene for å gi optimal trekkraft og stabilitet.

## Lastdemping

Lastdempingen forbedrer den fra før smidige veikjøringen med maskinen og gir økt førerkomfort og høyere produktivitet. Den er egnet for ekstreme bruksområder der føreren må holde på skuffelasten og sikre smidig kjøring. Tre funksjoner er tilgjengelige: automatisk, på og av. Anbefales for bruk med alternativet for 35 km/t.

# Koblinger

Gjør kompakthjullasteren enda mer allsidig.



## Horisontalboltkobling

Dette HK-festet løfter den nye serien med redskaper for Cat kompakthjullastere. HK-festet og profillasterarmene er utformet for å gi maksimal sikt til redskapen. En enkel styrespakfunksjon gjør det enkelt å koble inn eller koble fra låseboltene.



## Laster med Z-geometri

Den ideelle hydraulikken for kompakthjullastere.

### Z-geometri-konstruksjon

Cat kompakthjullastere bruker Z-geometrien med høy ytelse som er optimalisert for styrke, oversikt og allsidig redskapsbruk. Lasteren med Z-geometri gir føreren klar sikt til redskapene og utmerket tømme høyde kombinert med raske syklustider og parallelløft.

### HK-feste for kompaktlaster

Standard HK-feste for kompaktlaster gjør at du kan bruke mange Cat kompaktlaster-redskaper. Ved bruk av enten standard eller High Flow hydraulikk gjør dette HK-festet at kompakthjullasterne i H2-serien kan integreres i en maskinpark som består av kompaktlasterne.



# Redskaper

En rekke skuffer, gafler og hydraulisk drevne redskaper optimaliserer maskinens ytelse.



## Et stort utvalg arbeidsredskaper

For å maksimere maskinutnyttelsen er Cat-redskapene konstruert for maksimal ytelse fra maskinen og for å gi utmerket verdi gjennom høy produktivitet og lang levetid.

De nye kompakthullasterne i H2-serien kan nå løfte enda flere redskaper med valget mellom HK-fester.





### **Redskaper for Cat-horisontalboltkoblinger**

Cat kompakthullastere kan leveres med et omfattende utvalg av skuffer som passer til ethvert miljø og spesifikke kundebehov. Skuffene er utformet og konstruert for å tåle de store brytekreftene til den kompakthullasteren i H2-serien. Cat-gaffelrammen er utformet for å øke sikten mot gaflene, slik at føreren kan arbeide mer effektivt og sikrere uten at det går utover holdbarheten. Forskjellige lengder på gaffeltindene er tilgjengelige.

### **Redskaper for Cat-kompaktlasterkoblinger**

Dette HK-festet gjør det mulig å bruke Cat kompaktlaster-redskaper. Caterpillar anbefaler følgende alternativer når du skal velge Cat-kompaktlasterkoblinger:

- Funksjon for tilbakestilling til gravestilling
- Ledningsopplegg til redskaper
- Oppgradert girbetjening
- Ekstra High Flow-hydraulikk for High Flow-redskaper

### **Ekstra hydraulikkretser og koblinger**

De ekstra hydraulikkretsene og -koblingene er montert som standard, så Cat kompakthullaster leveres klar til bruk.

Kontakt Cat-forhandleren for å få en komplett oversikt over tilgjengelige redskaper.





# Driftssikkerhet og holdbarhet

Kvalitet på innsiden, kvalitet hele veien.

## E-Coat-beskyttelse

Cat kompakthjullastere gjennomgår en omfattende 24-trinns E-Coat-prosess. Et sinkbasert elektroplattert underlag og et overlag av polyuretan gir uovertruffen korrosjonsmotstand.

## Kraftige aksler

De kompakthjullasterne i H2-serien er utstyrt med kraftige aksler med utvendig monterte planetreduksjonsgir.

## Ledninger

Kraftige, armerte ledninger gir Cat kompakthjullastere utmerket elektrisk holdbarhet. De vannbestandige, forseglede koblingene forhindrer at støv og fuktighet påvirker elektronikken. Det er brukt nummererte ledninger i flere farger for å gjøre det enklere å identifisere komponenter.

## Kraftig konstruksjon

Maskinen er konstruert for holdbarhet ved at funksjoner som baklysene, lasterarmene og smørepunktene til HK-festene er beskyttet.

## Kvalitet hele veien

Solid plast av høy kvalitet og godt tilpassede gummiformstøpinger er fundamentet for førerhytten i H2-serien. Robuste brytere med IP67-standard er brukt hele veien og sikrer lang komponentlevetid.



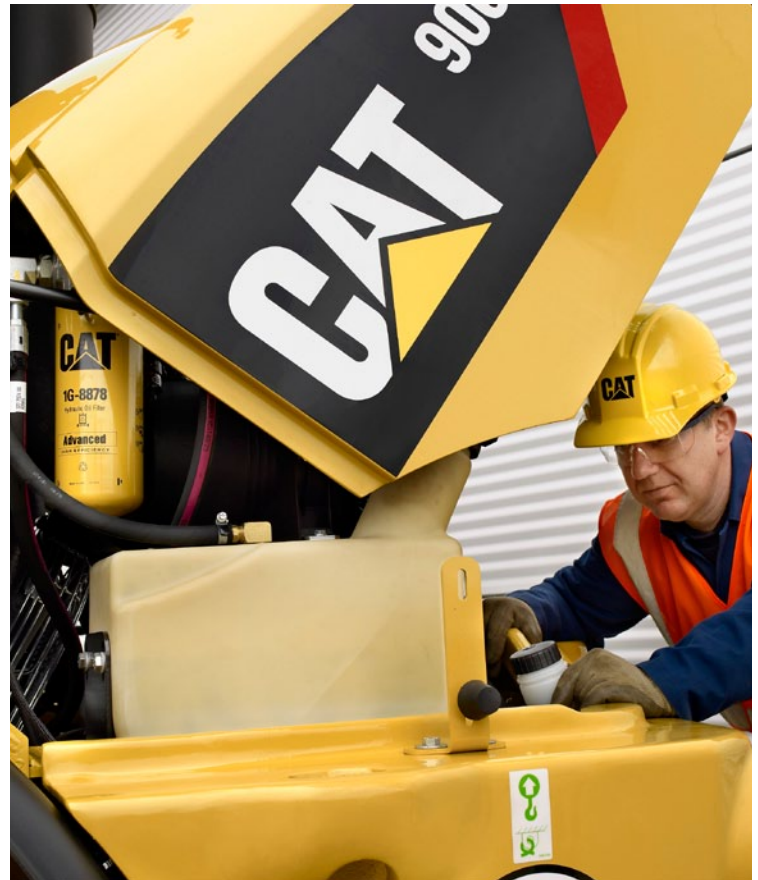


# Kundeoppfølging

Uovertruffen kundestøtte og fullstendig service fra verdens største forhandlernetverk.

Cat-forhandleren er klar til å hjelpe deg med å ta kjøpsbeslutningen og alt det som følger med.

- Foreta en sammenligning av maskiner med vurdering av komponenters levetid, forebyggende vedlikehold og produksjonskostnader.
- Vi tilbyr fleksible finansieringsløsninger for å imøtekomme dine behov.
- Cat-forhandleren kan beregne kostnadene i forbindelse med reparasjon, overhaling og utskifting av maskinen, slik at du kan gjøre det riktige valget.
- Et verdensomspennende datanettverk gjør at delelageret hos forhandleren kan finne nesten alle deler.
- Besøk oss på [www.cat.com](http://www.cat.com) for å få mer informasjon om Cat-produkter, forhandlerservice og bransjeløsninger.



## Servicevennlighet

Enkel tilgang til servicepunkter for rutinevedlikehold.



Praktisk plassering av servicepunkter gjør vedlikehold lettere.

- Alle punktene for regelmessig vedlikehold kan nå sikkert fra bakkenivå
- S-O-S-ventiler for forebyggende vedlikehold
- Miljøvennlige tappepunkter for alle væsker med innebygde tilkoblingslanger
- Electronic Technician™-plugg i porten for avanserte diagnoser
- Tilgang til filtre fra bakkenivå for enkelt vedlikehold
- Fargekodete og nummererte ledninger for enkel identifisering av komponenter
- Oljekjølertpakke kan åpnes på hengsler for enkel rengjøring
- Et totrins luftfilter inkludert et sekundærelement og en visuell indikator for lengre levetid
- Batterihovedbryter for sikkert vedlikehold



# Spesifikasjoner for 906H2-, 907H2-, 908H2-kompakthjullastere

## Motor

Nominell effekt ved 2500 o/min	906H2	907H2	908H2
Cat C3.3B-motor, firesylindret, turboladet, direkteinnsprøyting			
Bruttoeffekt	55 kW (73 hp)	55 kW (73 hp)	55 kW (73 hp)
Nettoeffekt			
ISO 9249	52 kW (69 hp)	52 kW (69 hp)	52 kW (69 hp)
80/1269/EØF	52 kW (69 hp)	52 kW (69 hp)	52 kW (69 hp)
Boring	94 mm	94 mm	94 mm
Slaglengde	120 mm	120 mm	120 mm
Motorvolum	3,3 l	3,3 l	3,3 l

- Cat C3.3B-motoren er i samsvar med utslippskravene til EUs nivå IIIA og midlertidig utgave av EPA Tier 4 for markeder med høy grad av regulering. For andre markeder tilsvarer motorutslippene nivåene til EUs nivå II og EPA Tier 2.

## Hydraulikksystem

	906H2	907H2	908H2
Hovedavlastningstrykk	235 bar	235 bar	235 bar
3. ekstra oljestrøm			
Standard	83 l/min	83 l/min	83 l/min
High Flow	125 l/min	125 l/min	125 l/min
Hydraulisk syklustid			
Løft	5 sek.	5 sek.	5 sek.
Senk	4 sek.	4 sek.	4 sek.
Tøm	2 sek.	2 sek.	2 sek.
Tipp	2,5 sek.	2,5 sek.	2,5 sek.

## Maksimal materialtetthet

Basert på ISO 7546:1983 og nominelle driftsbelastninger ved full sving.

Skuffetype	Modell	Universal			Flerfunksjonsskuffe			Lettmaterialsuffe		
		906H2	907H2	908H2	906H2	907H2	908H2	906H2	907H2	908H2
Nominell kapasitet	m <sup>3</sup>	0,90	1,00	1,10	0,75	0,75	0,90	1,20	1,20	1,50
Tømmehøyde										
Horisontalboltkobling	mm	2510	2510	2655	2500	2500	2665	2430	2430	2460
SSL-kobling	mm	2395	2395	2540	2470	2470	2630	2285	2285	2345
Maksimal materialtetthet										
Horisontalboltkobling	kg/m <sup>3</sup>	1889	1706	1658	2184	2202	1967	1271	1310	1106
SSL-kobling	kg/m <sup>3</sup>	1755	1584	1549	2131	2149	1929	1208	1218	1034
Skuffebredde	mm	1880	2035	2060	1880	1880	2060	2080	2080	2080
Skuffevekter										
Horisontalbolt-BOCE	kg	395	413	444	557	557	603	462	462	515
Vertikalbolt-BOCE	kg	394	412	444	534	537	582	461	461	514

## Kjørehastigheter

	906H2	907H2	908H2
Hastighet 1	7 km/t	7 km/t	7 km/t
Hastighet 2	20 km/t	20 km/t	20 km/t
Høy hastighet	35 km/t	35 km/t	35 km/t

## Veltebøyle/rasvern (ROPS/FOPS)

Cat-førerhytte, veltebøyle (ROPS) og rasvern (FOPS)

- ROPS oppfyller følgende kriterier: ISO 3471-1:1994
- FOPS oppfyller følgende kriterier: ISO 3449:1992

## Støynivå

### Utvendig lydnivå

- For maskinkonfigurasjoner som er i samsvar med EU-krav måles oppgitt utvendig støynivå i henhold til testprosedyrene og betingelsene som er spesifisert i 2000/14/EF.

### Innvendig støynivå

- Det dynamiske lydtryknivået for føreren er 75 dB(A) når ISO 6396:1992 brukes til å måle verdien for en lukket førerhytte. Førerhytten er riktig installert og vedlikeholdt. Testen ble utført med dørene og vinduene i førerhytten lukket.

## Påfyllingskapasitet

	906H2	907H2	908H2
Kjølesystem	24 l	24 l	24 l
Drivstofftank	52 l	78 l	78 l
Hydraulikksystem	70 l	70 l	70 l
Motorolje	10 l	10 l	10 l



## Driftsspesifikasjoner

Maskin med full drivstofftank, førerhytte med veltebøyle/rasvern, fører på 75 kg, horisontalboltkobling (HP) eller kompaktlasterkobling (SSL) og universalskuffe (GP).

Modell	906H2		907H2		908H2		
	HP	SSL	HP	SSL	HP	SSL	
<b>Koblingstype</b>							
Dekkdimensjon	405/70 R18		405/70 R18		405/70 R20		
Driftsvekt (ISO 6016:1998)	kg	5630	5630	5810	5810	6465	6465
Nominell skuffekapasitet (ISO 7546:1983)	m <sup>3</sup>	0,9	0,9	1,0	1,0	1,1	1,1
Brytekraft, skuffe (ISO 14397-2:2007)	kN	51	42	51	42	57	47
Tillatt last ved full sving, skuffe (ISO 14397-1:2007)	kg	1700	1580	1705	1585	1825	1705
Tipplast rett, skuffe (ISO 14397-1:2007)	kg	4280	3985	4640	4320	5100	4775
Statisk tipplast ved full sving, skuffe (ISO 14397-1:2007)	kg	3400	3160	3410	3170	3650	3410
Tippvinkel, transportstilling		52°	52°	52°	52°	52°	52°
Tillatt driftsvekt ved full sving, gafler (EN 474-3:2006, fast og plant underlag, 1,25 stabilitet og 500 mm lastsenter)	kg	2150	2065	2205	2120	2515	2355
Tillatt driftsvekt ved full sving, gafler (fast og plant underlag, 1,25 stabilitet og 500 mm lastsenter)	kg	2740	2720	2810	2785	3080	2990

## Førerhytteegenskaper

	Basisførerhytte*	Comfort-førerhytte	Deluxe-førerhytte	Tak
<b>Egenskaper for standard førerhytte</b>				
To dører	•			•
Fast rattstamme		•	•	
Justerbar rattstamme				•
Vinylsete med fjæring	•	•		
Stoffsete med fjæring, armlene			•	
Stoff, elektrisk luftfjæring, armlene, hode-/korsryggstøtte og bakrute med oppvarming	•			
Venstre vindu – fast		•	•	
Venstre vindu – skyve			•	
Høyre vindu – skyve	•	•	•	
Bakrute med oppvarming	•	•	•	•
Kleskrok	•	•	•	
Kupély	•	•	•	•
Solskjerm		•	•	
Sett for radiomontering (ledninger, høyttaler, antenne og gitre)		•	•	•
Foldbare sidespeil	•	•	•	
Varmeapparat	•	•	•	•
Låsbar oppbevaringsboks	•	•	•	•
Justerbart bakspeil				
<b>Valgbare førerhyttefunksjoner</b>				
Cat-radio/CD/MP3/WMA/AUX	•	•	•	
Bakgardin	•	•	•	
Varmeapparat og klimaanlegg	•	•	•	

\*Basisførerhytte er bare tilgjengelig på 906H2

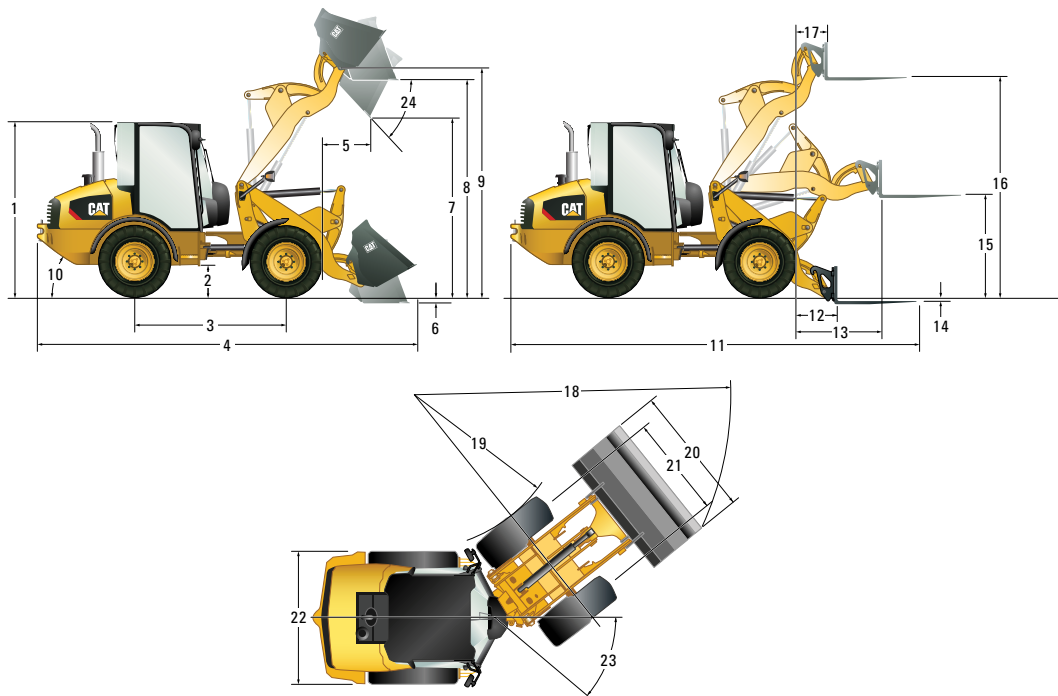


# Spesifikasjoner for 906H2-, 907H2-, 908H2-kompakthjullastere

## Dimensjoner

Dimensjonene tar utgangspunkt i et standard maskinoppsett med dekk av typen 405/70 SPT9.

Alle dimensjoner er cirkaverdier.



	Med horisontalboltkobling			Med SSL-kobling		
	906H2	907H2	908H2	906H2	907H2	908H2
	mm	mm	mm	mm	mm	mm
<b>1</b> Førerhytتهøyde	2465	2585	2650	2465	2585	2650
<b>2</b> Bakkeklaring	300	300	340	300	300	340
<b>3</b> Akselavstand	2170	2170	2170	2170	2170	2170
<b>4</b> Total lengde med skuffe	5435	5435	5595	5585	5585	5760
<b>5</b> Rekkevidde ved maksimal tømme høyde	710	710	760	810	810	855
<b>6</b> Gravedybde	80	80	85	90	90	95
<b>7</b> Maksimal tømme høyde	2510	2510	2655	2395	2395	2540
<b>8</b> Overlastingshøyde	3035	3035	3225	3025	3025	3215
<b>9</b> Skuffebolt ved maksimal høyde	3230	3230	3410	3230	3230	3410
<b>10</b> Hellingsvinkel (grader)	34°	34°	34°	34°	34°	34°
<b>11</b> Total lengde med gaffler	5915	5915	6015	5945	5945	6150
<b>12</b> Rekkevidde på bakkenivå	720	720	790	750	750	925
<b>13</b> Største rekkevidde	1215	1215	1310	1265	1265	1445
<b>14</b> Gaffeldybde under bakken (over bakken)	25	25	70	(45)	(45)	(30)
<b>15</b> Gaffelhøyde ved maksimal rekkevidde	1425	1425	1450	1490	1490	1525
<b>16</b> Maksimal gaffelhøyde	3090	3090	3225	3160	3160	3300
<b>17</b> Gaffelrekkevidde ved maksimal høyde	445	445	460	505	505	595
<b>18</b> Svingradius med skuffe	4400	4475	4510	4445	4515	4560
<b>19</b> Svingradius på innsiden av hjulet	2240	2240	2080	2240	2240	2080
<b>20</b> Bredde med skuffe	1880	2035	2060	1880	2035	2060
<b>21</b> Hjulmellomrom	1420	1420	1570	1420	1420	1570
<b>22</b> Maskinbredde	1840	1840	1985	1840	1840	1985
<b>23</b> Rammevinkel (grader)	39°	39°	39°	39°	39°	39°
<b>24</b> Tømmevinkel ved maksimal høyde (grader)	45°	45°	45°	45°	45°	45°



## Standardutstyr

Standardutstyret kan variere. Kontakt Cat-forhandleren hvis du vil ha mer informasjon.

### TRANSMISJON

- Transmisjon, 20 km/t med kraftige aksler
- Funksjon for trinnløs transmisjon
- Hydrostatisk drift

### LASTER

- Hydraulisk HK-feste med horisontal bolt eller kompaktlaster-HK-feste
- Proporsjonal, ekstra hydraulikkrets
- Laster med flytfunksjon
- Hydraulisk hurtigkobling for tilkobling under trykk
- Z-profillaster med parallelløft

### MOTOR

- Cat C3.3B DIT er i samsvar med EUs nivå IIIA
- Cat C3.3B-motoren er i samsvar med utslippskravene til EUs nivå II og EPA Tier 2
- To-trinns luftfilter med filterindikator
- Langtidsholdbar Cat-kjølevæske
- Låsbar motorrom
- Drivstoffilter/vannutskiller med hurtiginnfesting
- Avtappingsventil for motorolje
- Åndefilter med lukket krets

### ELEKTRISK

- Hovedstrømbryter
- Kraftig (HD) batteri, 12 V
- Kaldstart
- Dynamo, 80 A
- Diagnosekobling for elektronisk diagnostisering (Electronic Technician™)

### GENERELT

- E-coat-grunning
- Trykktestpunkter
- Slepefeste og -bolter
- S·O·S-porter (Scheduled oil sampling)

### FØRERPLASS

- Klargjort for radio med høyttalere inkluderer (ikke i basisførerhytte)
- To dører
- Koppholder
- Solskjerm
- Bakrute med oppvarming
- Veltebøyle-/rasvernsertifisert førerhytte
- Justerbare håndleddstøtter
- Rullebelte (2 tommer)
- Kupélys
- Ekstra strømuttak
- Kleskrok
- Førerhytte med overtrykk
- Innebygd, digitalt instrumentpanel
- Varmeapparat med vindus-, side- og fotdyser
- Støydemping
- Joystickspak med retningsstyring
- Proporsjonal styring av ekstrauttak
- To foldbare sidespeil
- Varselindikatorer for kritiske systemer
- Visker/spyler foran og bak
- Lettvasket hyttegulv
- Låsbar oppbevaringsboks
- Justerbart bakspeil

## Tilleggsutstyr for 906H2, 907H2, 908H2

## Tilleggsutstyr

Tilleggsutstyr kan variere. Kontakt Cat-forhandleren hvis du vil ha mer informasjon.

### TRANSMISJON

- Oppgradert transmisjonsbetjening
- Full differensialsperr på begge aksler, kan velges i fart
- Lastdemping
- Høyhastighetstransmisjon, 35 km/t med nødstyring

### LASTER

- Ekstra High Flow-hydraulikk
- Lastkontrollventiler
- Funksjon for tilbakestilling til gravestilling

### MOTOR

- Motorvarmer 120 V
- Avtappingsventil for motorolje (ECO-avtapping uten søl)

### ELEKTRISK

- Ryggealarm
- Maskinens sikkerhetssystem (MSS)
- Magnetisk roterende varsellys
- Ledningsopplegg til redskaper
- Arbeidslys, to foran og to bak

### GENERELT

- Valgfri farge
- Baklysbeskyttelse
- Beskyttelse for kraftig (HD) kobling
- Kraftige (HD) dekk er tilgjengelig

### VÆSKER

- Biologisk nedbrytbar hydraulikkolje
- Cat ELC (langtidsholdbar kjølevæske) (-50 °C)

### FØRERPLASS

- Klimaanlegg
- Rullebelte (3 tommer)
- Cat-radio/CD/MP3/WMA/AUX
- Tak med godkjent veltebøyle/rasvern
- Basisførerhytte til 906H2
- Comfort- og deluxe-førerhytter
- Mekanisk joystickspak (kun tilgjengelig for 906H2)
- Innbygningssett for standard førerhytte (ledninger, høyttalere, antenne og gitter)
- Bakgardin

### ARBEIDSREDSKAPER

- For alle redskaper og standard- / High Flow-alternativer (ta kontakt med Cat-forhandleren)
- På side 13 finner du et sammendrag av tilgjengelige førerhyttealternativer.



Du finner fullstendig informasjon om Cat-produkter, forhandlertjenester og  
bransjeløsninger på [www.cat.com](http://www.cat.com)

© 2013 Caterpillar Inc.

Med enerett

Materialer og spesifikasjoner kan endres uten varsel. Maskinene som vises  
på bildene, kan ha montert tilleggsutstyr. Kontakt Cat-forhandleren for å se  
tilgjengelige alternativer.

CAT, CATERPILLAR, SAFETY.CAT.COM, deres respektive logoer, "Caterpillar Yellow"  
og "Power Edge" -varemerket samt bedriftens og produktenes identitet i dette  
dokumentet er varemerker for Caterpillar, og de kan ikke brukes uten tillatelse.

ANHQ6845 (02-2013)  
(Oversettelse: 04-2013)  
(EAME, APD)

