

**CS56/CP56
CS64/CP64
CS74/CP74**
Valsetog

CAT[®]



Cat[®] C6.6 motor med ACERT[™]-teknologi

Bruttoeffekt	116 kW/158 hk
Valsebredde	2134 mm

Driftsvekt (med ROPS/FOPS førerhytte og AC)

CS56	12 500 kg
CP56	12 450 kg
CS64	14 470 kg
CP64	14 545 kg
CS74	15 685 kg
CP74	15 565 kg

Tilfredsstiller Trinn IIIA

Produktivitet og driftssikkerhet i en holdbar pakke

De holdbare og pålitelige CS/CP56, CS/CP64, og CS/CP74 valsetogene har stor komprimeringsytelse, hastighet og klatreevne for maksimal produktivitet.

Vibrasjonssystem

Belgformede eksentervekter sikrer topp komprimeringsytelse og minimalt vedlikehold. Høy dynamisk kraft hjelper til å oppnå pakking med færrest mulig overfarer. Amplituden er økt på CS/CP56 og CS/CP64, så de har fått større komprimeringskraft. **Side 4**

Førerplass

Førerplassen har suveren komfort og sikt. Tiltbar rattstamme, kjørespak med håndleddstøtte, grupperte instrumenter og gunstig plasserte brytere øker førerens produktivitet og redusere påkjenningen for føreren. Fire kraftige gummifester sikrer smidigere drift. Standard sidespeil og to arbeidslys forover og to bakover er montert. Ratt med horn i midten og styrekule gjør at føreren blir mindre sliten. Maskiner med åpen ROPS/FOPS-førerplass er omgitt av rekkverk som har innebygde vinklede fotstøtter som sikrer stødig fotfeste ved arbeid i helling. **Side 7**

Motor

✓ Cat® C6.6 elektronisk dieselmotor med ACERT™-teknologi yter 116 kW (158 hk) og er bygd for ytelse og driftssikkerhet. Motorkonstruksjonen og komponentene er mer robuste, mer driftssikker, gir mindre støy og er mer holdbar. **Side 5**

Klatreevne og maskinkontroll

Det eksklusive systemet med to pumper for fremdrift gir en balansert hydraulikkoljestrøm til bakaksel og drivmotoren for valsen foran. Dette unike framdriftssystemet med to pumper sikrer suveren klatreevne, maskinkontroll og trekraft for effektiv bruk av alternativt planeringsskjær. To pumper reduserer også sluring for valse og hjul på sleipt underlag. Høy arbeidshastighet øker produktiviteten. **Side 6**



✓ Nye egenskaper

Servicevennlig

- ✓ Den hele glassfiberpanseret har en ny skrå utforming. Det vippes opp for å gi tilgang til motor og daglige vedlikeholdspunkter. To sett løftesyndrerer gjør det enkelt å åpne panseret. Alle kontrollpunkter er tilgjengelig fra høyre side av maskinen på bakkenivå. Bakmontert kjølesystem gir enkel atkomst for rengjøring. Hydraulikkoljekjøleren tiltes ned for enkel atkomst og enkel rengjøring. Førerplassen tiltes forover for å gi grei atkomst til hydraulikkomponentene. Serviceintervallet for vibrasjonslagene på 3 år/3000 driftstimer holder vedlikeholdet på et minimum og sikrer maksimal produksjon. Ingen oljeprøver fra vibrasjonssystemet betyr mindre vedlikehold på vibrasjonssystemet. Rammeleddet har forseglet, engangssmurte lager som aldri trenger vedlikehold.
- ✓ Oljeskiftintervallet for hydraulikken er nå 2 år/2000 driftstimer. **Side 12**

Anvendelighet

Standard dobbel amplitude øker maskinens bruksområde. Den store forskjellen mellom høy og lav sentrifugalkraft, gjør det enklere å tilpasse komprimeringen til oppgitt tetthet. **Side 4**

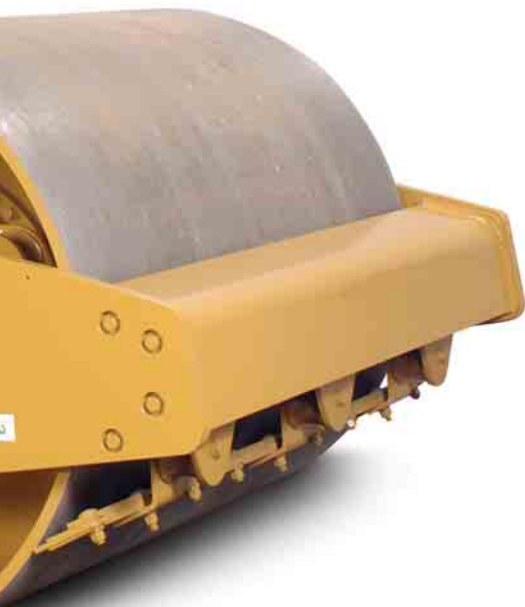
Framdriftssystemet, med stor trekraft betyr at maskinen kan kjøre flere plasser og flytte mer materiale med det alternative fotbetjente planeringsskjæret. Det ekstra knastevalse-skallet øker allsidigheten for maskinene ved komprimering av klebrige og halv-klebrige materialer. **Side 9**

Intelligent komprimeringskapasitet med AccuGrade™ komprimering GPS - kartlegging og registrering for valsetog

- ✓ AccuGrade-komprimering øker produktivitet og sikrer at arbeidet imøtekommer spesifikasjonene ved å eliminere gjetning. AccuGrade-komprimering dokumenterer komprimeringsresultatet for bruk i programmer for Kvalitetskontroll / Kvalitetssikring. **Side. 10-11**

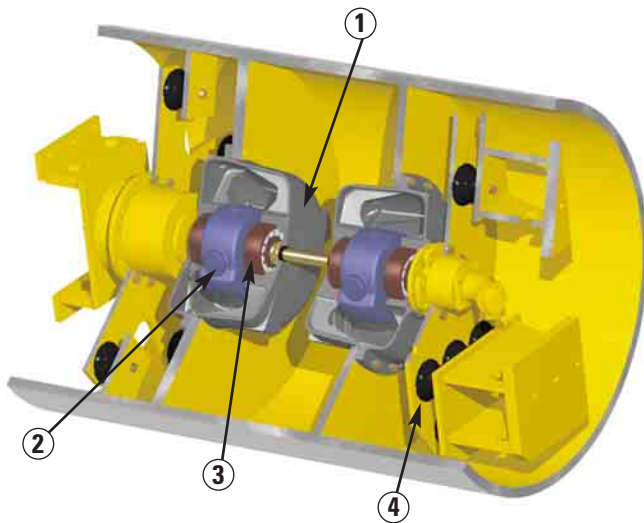
Sikt

- ✓ Det hele, skrå motorpanseret, smale bakskjermene og større bakvindu i hytta gir suveren sikt for føreren til utsiden av bakhjulene og bak maskinen. **Side 6**



Vibrasjonssystem

Det belgformede vibrasjonssystemet, bevist holdbar på tidligere valsetog, leverer suveren komprimeringskraft mens det har servicevennlige fordeler.



- 1 Belgformet vekthus
- 2 Patenterte eksentervekter
- 3 Kraftige lager
- 4 Gummifester

Belgformet vekthus. De er montert og forseglet fra fabrikken for å sikre renhet, lenger levetid for lagrene og enklere skifting eller service ute i felten.

Dobbel amplitude. Dobbel amplitude fungerer effektivt i et bredere spekter av bruksområder. Stor eller liten amplitude velges fra førerplassen.

Vibrasjonsfrekvens. Vibrasjonsfrekvens på 30 Hz for høyt komprimeringsresultat. Alternativ variabel frekvenskontroll tilgjengelig med frekvensområde fra 23,3-30 Hz, gjør at frekvensen kan tilpasses bedre til varierende arbeidsforhold.

Kraftig opplagring. Store kraftige lager for eksentervektakselen konstruert for store komprimeringskrefter.

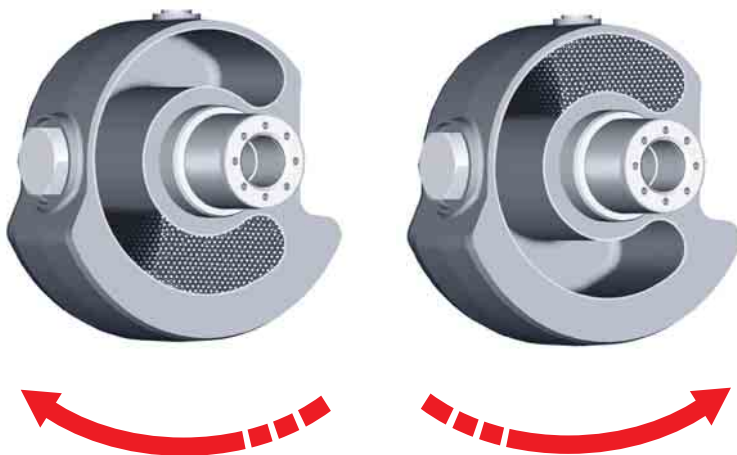
Serviceintervall. Serviceintervall for vibrasjonslager hvert 3. år/3000. driftstimer reduserer vedlikeholdet. Oljeprøver (S·O·S) er ikke lenger nødvendig, reduserte vedlikeholdsutgifter og økt arbeidstid for maskinen.

Patenterte eksentervekter

Pålitelig dobbelt amplitudevalg og ny konstruksjon sikrer presis ytelse.

Stor amplitude

Liten amplitude



Valg av amplitude. Amplitudevalget gjøres ved at stålkulene flyttes inne i den hule eksentervekten. Rotasjonsretning for eksentervektakselen avgjør størrelsen på amplituden.

Høy driftssikkerhet. Høy driftssikkerhet på grunn av at det ikke er fare for at de kraftige stålkulene kiler seg mot hverandre. Driftssikkerheten er suveren for svingende mekaniske vekter, og er i tillegg stille ved oppstart og stopping.

Forenklet betjening. Forenklet betjening fra førerplassen, med en velgerbryter på betjeningskonsollen.

Lengre levetid. Ingen tunge vekter som slår mot hverandre, ingen metallpartikler som forurenser oljen for lagrene.

Cat C6.6 motor med ACERT™-teknologi

Bransjeutprøvd Caterpillar-teknologi konstruert for å levere enestående ytelse, driftssikkerhet og drivstofføkonomi med rikelig effekt for de mest krevende jobber.



ACERT-teknologi. Denne teknologien kombinerer utprøvde systemer med helt ny teknologi for å sikre en nøyaktig styrt forbrenningsprosess, og sørge for mer fullstendig forbrenning av drivstoffet og lavere utslipp.

Kaldstartpakke. Forbedret kaldstart for maksimal driftssikkerhet.

Optimal holdbarhet og driftssikkerhet. Kraftigere blokk og komponenter forbedrer holdbarhet og driftssikkerhet, mens det fører til mindre støy.

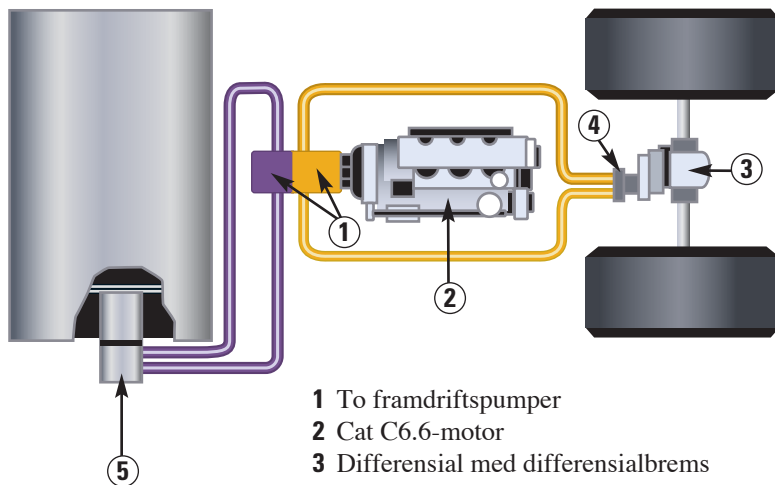
Lav-montert oljepumpe. Lav-montert oljepumpe gir raskere smøring ved oppstart.

Store oljekjøler. Den store oljekjøleren reduserer nedbrytningen av oljen og poleringen av innvendige komponenter. Tillater 500 driftstimers oljeskiftintervall.

Godkjent utslipp. Motorene med godkjent utslipp imøtekommer det europeiske EU Stage IIIA direktivet.

Framdriftssystem med to pumper

Suveren trekkraft og klatreevne gir enestående produktivitet i krevende arbeider.



- 1 To framdriftspumper
- 2 Cat C6.6-motor
- 3 Differensial med differensialbrems
- 4 Drivmotor for bakhjulene
- 5 Drivmotor for valse

To framdriftspumper. To framdriftspumper gir separat, balansert hydraulikkoljestrøm til bakakselens og valsens drivmotor. Gir suveren klatreevne i bratte hellinger, og økt trekkraft på løs eller dårlig grunn.

Differensial med differensialbrems. Den sikrer balansert trekkraft og smidig momentoverføring til begge bakhjulene.

Hastighetsområder. To gir for allsidig drift. Lavgir for arbeid med vibrasjon, og maksimalt moment ved kjøring opp bakker. Høygir flytter maskinen raskt over lengre avstander.

Ventiler. Spyleventiler i hver framdriftskrets hjelper til å holde hydraulikkoljen kald og ren for maksimal systemeffektivitet.

Klatreevne og maskinkontroll

Det eksklusive framdriftssystemet med to pumper sikrer suveren ytelse, kontroll over maskinen og usedvanlig klatreevne i hellinger.



Pumpesystem for framdrift. Det doble pumpesystemet har egne pumper for uavhengig drift av de kraftige, høymoments bakhjuls- og valsemotorer. Hvis trekraften for en av motorene forekommer, er det alltid hydraulikkolje til den andre motoren, og sikre kontinuerlig trekraft.

Kontroll. Betjeningen gir føreren full kontroll over maskinen for å stoppe, holde maskinens posisjon og endre retning i en helling, spesielt nyttig på løs mark.

Trykkventil. Trykkoverstyringsventil (POR) begrenser maksimalt systemtrykk ved å redusere slaglengden for framdriftspumpene. Dette reduserer pumpestrømmen mens det holder oppe systemtrykket. Dette reduserer effektforbruket mens det øker maskinens hastighet og sparer drivstoff.

Sikt bakover

Det skrå, hele glassfiberpanseret gir suveren sikt for føreren og god tilgang for service.



Sikt. Sikten til dekkantene og bak maskinen er usedvanlig. Føreren kan se 1 meter høye hindringer som står 1 meter bak maskinen. Skjermene har blitt smalere, og det har også støtfangeren bak. Suveren sikt øker produktiviteten ved arbeid nær hindringer og ved manøvrering rundt på arbeidsplassen.

Låsbart motorpanser. Det låsbare, hele panseret åpnes raskt og enkelt ved hjelp av to gassdempere, og gir uhindret tilgang til motor, kjølesystem og alle servicepunktene.

Lydnivå Lavt lydnivå på grunn av panserkonstruksjon og forbedret kjøleluftstrøm gjennom den bakmonterte radiatoren, senker lydnivået for føreren og arbeidsfolk på bakken.

ROPS/FOPS førerhytte

Alternativ førerhytte kan øke maskinens utnyttelse og gi bedre komfort året rundt i ekstreme miljøforhold.



Rommelig og komfortabel arbeidsplass. Store vinduer med mer glass bak på førerhytta gir suveren sikt. Rikelig inneplass med lagerplass, suveren ergonomi og lavt lydnivå.

Fullt utrustet førerhytte. Enheter i førerhytta inkluderer to utvendige speil, to arbeidslys forover og to bakover, vinduspusser foran og bak, skyvevinduer på sidene og varmeapparat og defroster. Nye fotstøtter er montert på gulvet i førerhytta for å gi stødigere fotfeste og bedre førerkomfort. Førerhytta er nå klargjort for radio med ledningsopplegg (radio ikke inkludert). Et 12 V strømuttak er montert for strøm til personlig kommunikasjonsutstyr.

Klimaanlegg som ekstrautstyr. Førerhytta kan utstyres med klimaanlegg for økt førerkomfort.

ROPS/FOPS med tak

Ergonomisk konstruksjon hjelper til å øke førerproduktiviteten mens det gir suveren sikt og uslåelig komfort.



Standardutstyr. Inkluderer to arbeidslys som vender forover og to bakover, rekkverk med vinklede fotstøtter, låsbar hærverksbeskyttelse og speil.

Redusert vibrasjon. Fire kraftig gummifester og gulvmatte reduserer vibrasjonen til føreren.

Tiltbar rattstamme. Rattkonsollens vinkel kan justeres trinnløst for maksimal komfort. Tiltingen gir enkelt atkomst for føreren ved på- og avstigning.

Maksimal komfort. Komfortabelt og holdbart vinylsete som er justerbart med oppvippbare armlener og 76 mm rullebelte. Svingbart sete som ekstrautstyr.

Suveren sikt. Rekkverk og ROPS/FOPS er ikke i veien for sikten til valsekant eller bakhjul.

Forbedret kjøleluftsirkulasjon

Forbedret luftsirkulasjon reduserer støvskyer og hindrer at varm luft blåses på føreren.



Forbedret luftsirkulasjon. Suger inn kald luft midt på panseret og blåser ut varm luft bak.

Førerkomfort. Luften blåses bort fra føreren og hindrer at varm luft blåses på føreren, og forbedrer førerkomforten og produktiviteten

Bedre sikt for føreren. Reduserte støvskyer på grunn av at luften ikke blåses ned mot bakken og ikke bidrar til å virvle opp støvskyer.

Knastevalse og avskrapere

Knastevalser gir suveren ytelse ved komprimering av leire. Kraftige avskrapere bryter løs oppbygd materiale fra valseoverflaten for å sikre at knastene går dypt i underlaget.



Maskin med knastevalse vist med standard avrundet knasteform og ekstra planeringsskjær.

Knastevalse. Knastevalsen har 140 knaster sveiset på valsen i et skråmønster.

Maksimal komprimering. Standard runde knaster er 127 mm høye med et kasteareal på 89.4 cm² for høyt marktrykk og maksimal komprimering. Koniske, selvrensende konstruksjon gjør at knastene trekkes opp uten og løfte opp eller “sprute opp” jorda rundt knastene.

Høyt marktrykk. Alternative kvadratiske knaster er 100 mm høye med en knasteoverflate på 140 cm². Den kortere knastehøyden og større areal gir høyt marktrykk. De kvadratiske knastene og valsen lager også en tett overflate som hindrer at fuktigheten trenger igjennom.

Kraftig avskraper. Avskraperens konstruksjon har brede, individuelt justerbare og utskiftbare skrapere montert foran og bak valsen. Reduserer materialoppbygging mellom knastene på valsen.

Alternativ kvadratisk knasteutforming

Planeringsskjær

Ekstra planeringsskjær øker maskinens anvendelighet og utnyttelse, og øker produktiviteten betydelig.



Allsidig og anvendelig maskin. Passer for mange bruksområder som materialknusing, planering, tilbakefylling av grøfter, og lett dosing.

Betjening av skjær. Planeringsskjær som er enkelt å bruke, styres med førerens høyre fot for å sikre enkel betjening av framdrift, styring og skjær samtidig.

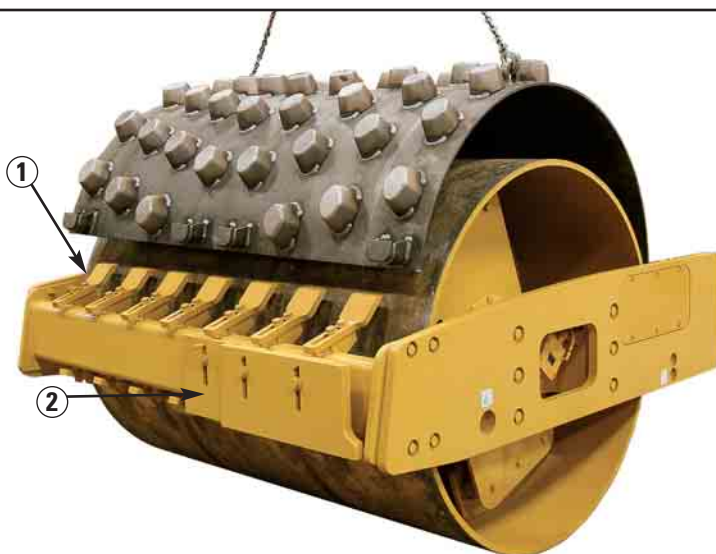
Forbedret ytelse. Forbedret løftesynderytelse øker skjærets hastighet for bedre produktivitet og effektivitet.

Kniver. Todelt vendbar og ombyttbar kniv øker knivens levetid og reduserer kostnadene.

Skjær. Ingen spesialtilatelse for transport med skjærbredde på 2500 mm.

Knastevalse-skall

Ekstra knastevalse-skall øker maskinens allsidighet og produktivitet, gjør at den kan arbeide i klebrige og halv-klebrige materialer.



- 1 Forbedret avskrapersdesign
- 2 Avskraperplater for slett valse oppbevares foran på bjelken

Allsidig og anvendelig. Øker maskinens allsidighet og anvendelighet, mens det er en enkel og rimelig løsning for jobber som krever komprimering med både knastevalse og slett valse.

Bjelke foran med dobbel funksjon. Bjelken foran som følger med settet med knastevalse-skall, må ikke demonteres. Denne bjelken kan også utrustes med det ekstra planeringsskjæret som øker maskinens anvendelighet enda mer. Bjelken har enkel oppbevaring for avskraperplatene for glatt valse, når de ikke er i bruk.

Avskrapere for glatt valse. Avskrapere for glatt valse leveres med. Ny avskraperkonstruksjon for knaster gir bedre ytelse ved fjerning av materialrester.

Halve knastevalse-skall. Halve knastevalse-skall kan raskt og enkelt monteres eller demonteres på omtrent en halv time, ved hjelp av en løfteinnretning.

AccuGrade™-komprimering for valsetog

AccuGrade komprimering GPS - kartlegging og registrering for valsetog gjør din maskin til en spesialist i komprimering.



GPS-kartlegging og registrering. Registrerer jordkomprimeringen under arbeid og koordinerer dataene med GPS-posisjon for målingen. Disse egenskapene forbedrer arbeidskvaliteten mens det reduserer eie- og driftskostnadene, reduserer nødvendig manuelt arbeid, og optimaliserer produktiviteten.

Valse-montert akselerometer. Måler valsens bevegelse for å føle komprimeringsnivået i grunnen.

Elektronikkenhet. Overfører målene fra akselerometeret til CCV (Caterpillar Compaction Values), som gir indikasjon på jordens hardhet, til føreren.

GPS-mottaker. Fastsetter 3-dimensjonal posisjon for maskinens valse ved triangelnettverk mellom forskjellige satellitter. Enhet består av en mottaker og en GPS-antenne i en enhet, så det er kun en enhet som må monteres.

Vinkelsensor. Monteres i feste for masten. Instrumentet måler venstre/høyre helling for valsens i området $\pm 45^\circ$. Denne informasjonen sendes til displayenhetens prosessor for å gi mer nøyaktig posisjon.

Radio. Montert på maskinens førerhytte for å sikre maksimalt signalmottak. Radioen mottar sanntids CMR-data (Compact Measurement Record) fra radioen på GPS basestasjonen for beregning av nøyaktig GPS-posisjoner. Radiofrekvensene fungerer under alle værforhold. Radio kan også sørge for toveis trådløs radioforbindelse mellom maskin og en datamaskin i anleggskontoret, som kjører programmet AccuGrade Office. Komprimeringsdata fra displayenheten kan overføres til datamaskinen på anleggskontoret for dataanalyse.

CD700 grafisk LCD-displayenhet. Kraftig og vanntette CD700 displayenhet samler posisjon, komprimering og driftsdata i et enkelt, naturlig grensesnitt som er plassert ved førerens fingertupper. Den inneholder også en kraftig prosessor. Displayenheten samler inn data fra GPS-mottaker, vinkelsensor og systemet for komprimeringsmåling. Det konverterer dataene til verdier, viser verdiene til føreren, og lagrer verdiene på et minnekort.

Mast. Konstruert for plassering av GPS-mottakeren over midten av valsens. Masten heves hydraulisk med en håndpumpe. Når den ikke er i bruk legges masten ned i en trygg lagerstilling, slik at mottakeren enkelt kan demonteres fra bakken. Masten inneholder alle elektriske ledninger og koblinger.

AccuGrade-komprimering sikrer fordeler med effektivitet, produktivitet og kostnader

Systemet vil være nyttig for eier, fører og prosjekteier.



Displayet viser føreren komprimeringsdata etter hvert som de måles.

Navigering gjennom displaymenyen er enkel og naturlig, slik at føreren kan endre displayparameter i fart.



Mer produktiv fører. System forsyner førerne med sanntids informasjon om arbeidets status, og hjelper dem til å avgjøre om jorden er komprimert nok. Dette eliminerer gjetning og forteller føreren når han kan kjøre over på et nytt felt for å arbeide, og sikrer minimalt antall overfarer.

Bakgrunnsbelyst skjerm og GPS-styring gjør det mulig å arbeide i dårlig lys og forlenge arbeidsdagen.

Bedre kvalitet på komprimering. Føreren kan benytte dataene for å avgjøre når fuktigheten i bakken ikke er ideell, og påvirke videre behandling ved å beordre vanningsbil eller gravemaskin.

GPS-registrering hjelper føreren til å forsikre at hele området er dekt, og gi jobbdokumentasjon om komprimeringsverdier som samsvarer med spesifikasjonen, for bruk til Kvalitetskontroll/Kvalitetsgaranti.

Dataene hjelper føreren til å finne bløte punkter eller nedgravde gjenstander.

Registrering kan varsle føreren om unøyaktigheter i høyder før problemet blir mer kostbart å utbedre. Registreringen kan også hjelpe føreren ved arbeid i dårlig lys, og øke den produktive tiden for en arbeidsdag.

Redusere eie- og driftskostnader. System vil øke effektiviteten på arbeidet ved å hjelpe føreren med å avgjøre når han kan gå videre, og senke drivstofforbruket ved å unngå unødvendige overfarer.

Systemet gir dokumentasjon om at spesifikasjonene for komprimeringen er imøtekommet fullstendig, og reduserer behovet for kostbar og tidskrevende testing. AccuGrade-komprimering kan eliminere behovet for testvalse på sikre jobber.

System vil også hjelpe til å eliminere kostbar oppretting, ved å varsle føreren om mulige problemer tidlig i anleggsprosessen, mens de er enkle og mindre kostbare å utbedre.

Entreprenøren kan få bonus for å bli raskt ferdig med jobben og for kvaliteten.

Fordeler for din kunde. AccuGrade-komprimering sikrer arbeidsplassen effektivitet som reduserer de totale anleggskostnadene på grunn av raskere komprimering.

Systemet forsyner prosjekteieren med en fullstendig, komplett historisk dokumentasjon om antall overfarer og hardhetsverdier, som hjelper til å sikre kvaliteten på prosjektet.

Høy kvalitet på prosjektet øker levetiden på den ferdige veien og reduserer vedlikeholdskostnadene som skyldes dårlig grunnarbeid.

Driftssikker og servicevennlig

CS/CP56, CS/CP64 og CS/CP74 valsetog fortsetter å levere den suverene driftssikkerheten og servicevennligheten som du har blitt vant til å forvente fra Caterpillar.



Det hele glassfiberpanseret vippes forover for suveren atkomst til motor og kjølesystem. Daglige vedlikeholdspunkter er tilgjengelig fra bakkenivå og er samlet på en side av maskinen.

Indikatorer. Indikatorer gjør det enkelt å kontrollere motorens kjølevæske, oljenivå i hydraulikktank og om luftfilteret er tett.

Atkomst fra høyre side for service. Alle hovedsystemer vedlikeholdes fra samme side av maskinen for enkelhets skyld.

Førerplassen. Førerplassen tiltes forover for å gi rikelig atkomst til hydraulikkpumpene.

Kjølesystem. Det bakmontert kjølesystemet gir enkel atkomst for rengjøring. Hydraulikkoljekjøleren vippes bakover for enklere atkomst til radiatoren.

Vanntette koblinger. Nylonforsegling med vanntette koblinger sikrer at det elektriske systemet er driftssikkert. Elektrisk ledninger er fargekodet, nummeret og merket med kretsen, for å forenkle feilsøking. Sikringer er enkle å komme til.

Økologisk avtapping. Økologisk avtapping er en miljøvennlig sikker metode for avtapping av væsker. Avtappinger er inkludert i radiator, bunnpanne, hydraulikktank og drivstofftank.

Lager. Forseglede, enganssmurte lager i rammeleddet må ikke smøres.

Forlengt vedlikeholdsintervall. 500 driftstimers oljeskiftintervall på motoren og 3 år/3000 driftstimers intervall for smøring av vibrasjonslager, reduserer vedlikeholdskostnadene og maskinens stopptid. Oljeskiftintervallet for hydraulikken er økt til 2 år/2000 driftstimer.

Slangeopplegg. Trygt slangeopplegg med plastfester reduserer gnissing og øker levetiden.

Enkel prøvetaking. S•O•SSM (Scheduled Oil Sampling) prøvetakingsventiler gjør det enkelt å ta væskeprøver fra motor og hydraulikk olje.

Ikke nødvendig med oljeprøver fra vibratorsystemet.

Vibrasjonssystemet krever ikke oljeprøver, noe som reduserer vedlikeholdsarbeidet.

Testing av hydraulikk. Testuttak med hurtigkobling for hydraulikk forenkler systemdiagnoser.

Cat-batterier. Vedlikeholdsfrie Cat-batterier sikrer maksimal starteffekt og beskyttelse mot vibrasjon. Ny hjelpestartkontakt er lik på alle Cat-maskiner.

Caterpillar Product Link-system

Forenkler sporing av maskinparken, for å sikre maksimal driftstid og minimale reparasjonskostnader.



- Product Link**
 - maskintimer
 - maskindiagnose
 - maskinlokalisering



- Product Watch (ekstra)**
 - overvåker maskinparken mot uautorisert maskinbruk
 - varsler deg på e-mail eller personsøker



Product Link er ikke standardutstyr i alle land. Kontakt Pon Equipment AS for detaljer.

Product Link. Maskinen er klargjort for Product Link. Product Link samordner diagnosearbeid, stopptid og regelmessig vedlikehold og kostnader ved å sørge for informasjon om viktige maskindata og informasjon om lokalisering, mellom forhandler og kunde. Product Link sørger for oppdatering av driftstimer, maskintilstand og maskinens lokalisering.

To-veis trådløs datakommunikasjon. Kommunikasjon mellom systemene på maskinen og Cat-forhandler/kunder.

Product Watch. Product Watch overvåker din maskinpark for uautorisert maskinbruk. Product Watch kan varsle eieren via e-mail eller en personsøker hvis en maskin brukes utenfor et oppsatt sett av parameter.

Din Cat-forhandler

Caterpillar følger opp ditt maskinkjøp med det beste oppfølgningssystemet og personellet i bransjen.



Cat er bransjens leder på service. Ditt maskinkjøp kommer sammen med noe som konkurrentene ikke kan tilby: et rykte om uslåelig, suveren service og oppfølging som i årevis har oversteget kundenes forventninger.

Bransjee erfaring. Cat-forhandlerens personell med bransjee erfaring, gjør dem kjent med produkter og tjenester som er verdifulle i din bransje.

Dybde. Dybde i kunnskapene gir Cat-forhandlere en forståelse av maskinene som er teknisk og praktisk. Servicepersonell kan utføre service på hele maskinen, uavhengig av hvordan den er utrustet.

Et kontaktpunkt. Samme plass for salg, deler og service skaper et forhold til kundene, slik at Caterpillar kan forstå og imøtekomme deres unike behov.

Motor

Firetakts, sekssylindret Cat C6.6 elektronisk dieselmotor med ACERT-teknologi. Sertifisert for å imøtekomme gjeldende utslippskrav i henhold til 97/68/EC Stage IIIA.

Oppgitt ved 2200 o/min	kW	hk
Bruttoeffekt	116	158
Nettoeffekt		
EEC 80/1269	108	147
ISO 9249	108	147

Alle oppgitte hk for motor er metrisk, inkludert forside.

Oppgaver for motorer på Caterpillar-maskiner er basert på standard luftbetingelser på 25°C og 100 kPa tørt barometertrykk. Effekten er basert på bruk av drivstoff med egenvekt på 35° API med en brennverdi (LHV) på 42 780 kJ/kg ved bruk i 30°C (ref. drivstoffegenvekt på 838,9 g/L). Oppgitt nettoeffekt er effekten som er tilgjengelig på svinghjulet når motoren er utstyrt med vifte, luftfilter, eksospotte og dynamo. Ingen reduksjon i effekten opp til 3000 m.o.h.

Dimensjoner

Boring	105 mm
Slaglengde	127 mm
Motorvolum	6,6 liter

Tørt luftfilter med to elementer med filterindikator, kaldstartanlegg, elektrisk matepumpe og drivstoff/vannutskiller er standard.

Transmisjon

To variable stempelpumper leverer olje under trykk til to-trinns stempel-motorer. En pumpe og motor driver framdriften for valsen, og den andre pumpen og motoren driver bakhjulene. Det doble pumpesystemet sikrer jevn oljestrøm til drivmotorene uavhengig av driftsforholdene. I tilfelle valsen eller hjulene mister grepet, kan den andre motoren fortsatt få trykk for å sikre ekstra moment.

Framdriftsmotorene har to stillinger for skrålplatene som gjør det mulig med drift enten med maksimalt moment for komprimering og klatreevne, eller større hastighet for å kjøre rundt på arbeidsplassen. En vippebryter på betjeningskonsollen betjener en elektrohydraulisk enhet for å endre hastighetsområde.

Hastighet (forover og revers)

Slett valse	
Lavserie	5,7 km/t
Høyserie	11,4 km/t
Knastvalse	
Lavserie	5,7 km/t
Høyserie	11,4 km/t

Sluttdrev og aksel

Driften er hydrostatisk med planetreduksjon på valsen foran og hydrostatisk med differensial og navreduksjon i hvert bakhjul.

Aksel

Kraftig fast bakaksel med differensial med differensialbrems for smidig og stille momentfordeling.

Dekk

Glatt valse og knastvalse.
587 mm x 660 mm (23.1" x 26")

Beskyttelsesutstyr for fører og maskin

Veltebøyle/Rasbeskyttelse (ROPS/FOPS) med tak er en to-stolpers (CS/CP56) eller fire-stolpers (CS/CP64, 74) konstruksjon som er skrudd direkte i braketter som er sveiset på førerplattformen. Konstruksjon tilfredsstiller SAE J1040 May94, SAE J231 Jan81, ISO 3449-1992 og ISO 3471-1994. Dette utstyret kan være ekstrautstyr noen plasser og standardutstyr andre. Kontakt Pon Equipment AS for detaljer.

Ryggealarm – 107 dB(A) alarm som lyder når maskinen står i revers.

Horn – Plassert foran på maskinen for å varsle personer på bakken.

Sikkerhetsbelte – 76 mm bredt sikkerhetsbelte er standard.

Styring

Prioritert, hydraulisk servostyring som gir smidig og lett styring. Systemet vil alltid motta nødvendig hydraulikkolje uavhengig av andre hydraulikk-funksjoner.

Minimum svingradius:

Innvendig	3680 mm
Utvendig	5810 mm

Styrevinkel

(hver retning) ± 34°

Pendelvinkel

(hver retning) ± 15°

Hydraulikksystem

To dobbeltvirkende styresylindere med 76 mm boring som får olje fra en tannhjulspumpe.

Instrumentering

Elektronisk kontrollmodul (ECM) overvåker kontinuerlig tilstanden for motoren og varsler føreren hvis et problem oppstår, med varslinger i tre nivåer. Varselsystemet inkluderer: Varselalarm og varselampe, lavt motoroljetrykk, høy kjølevæsketemperatur, høy hydraulikk-oljetemperatur, lavt matetrykk, kaldstart og høy forbrenningstemperatur. Instrumenteringen inkluderer også en ladelampe, kontroller motor/elektrisk feil, timeteller og drivstoffmåler.

Elektrisk

Det 24 V elektriske systemet består av to vedlikeholdsfrie Cat-batterier, elektriske ledninger som er fargekodet, nummerert, beskyttet i nylonstrømpe og merket med kretsen. Startsystemet yter 750 cca (cold cranking amps). Systemet har en 80 ampere dynamo.

Vibrasjonssystem

	Glatt valse	Knastevalse
Frekvens		
Standard, 56 og 64	31,9 Hz	31,9 Hz
Alternativ, 56 og 64	23,3 - 31,9 Hz	23,3 - 31,9 Hz
Standard, kun 74	30 Hz	30 Hz
Alternativ, kun 74	23,3 - 30 Hz	23,3 - 30 Hz
Nominell amplitude		
Høy	1,8 mm	1,8 mm
Lav	0,9 mm	0,9 mm
Sentrifugalkraft for 31,9 Hz		
Maksimum, 56 og 64	282 kN	282 kN
Minimum, 56 og 64	141 kN	141 kN
Sentrifugalkraft for 30 Hz		
Maksimum, kun 74	332 kN	332 kN
Minimum, kun 74	166 kN	166 kN

Ramme

Produsert av kraftige stålplater og valsede seksjoner og festet til valsegaffelen i rammeleddet. Rammeleddet er forsterket og koblet sammen med herdede bolter. En vertikal bolt gir en styrevinkel på $\pm 34^\circ$ og en horisontal bolt gir en rammependling på $\pm 15^\circ$. Rammeleddlåsen hindrer svinging i rammeleddet når den er i låst stilling. Forseglede, engangsmurte lager krever ikke vedlikehold. Rammen har også fester for stropping av maskinen ved transport.

Påfyllingskapasiteter

	Liter
Drivstofftank	300
Maks. drivstoffkapasitet	345
Kjølesystem	22,8
Motorolje med filter	17,4
Eksentervekthus	26
Aksel og slutt-drev	18
Hydraulikk-tank	90

Bremser

Hovedbrensens egenskaper:

Lukket hydrostatisk drivsystem sikrer dynamisk bremsing under maskinbetjening.

Nødbremse*

Fjær-innkoblet/hydraulisk frikoblet lamellbremse montert på valsens reduksjonsgir. Nødbremsen kobles inn ved: en bryter på betjeningskonsollet, hydraulikktrykket i bremsekretsen synker, og når motoren stopper. Et interlock-system hjelper til å hindre at maskinen kjøres med parkeringsbremsen på.

* Alle maskiner som selges innen EU/EØS er utstyrt med en bremsefrikoblingspumpe som gjør det mulig å frigjøre parkeringsbremsen for sleping av maskinen.

Bremsesystem imøtekommer EN 500.

Driftsvekter

Vekten som er oppgitt er omtrentlig og inkluderer smøremidler, kjølevæske, full drivstoff- og hydraulikk tank og en 80 kg fører.

	kg	kg	kg
Maskinvekt	CS56	CS64	CS74
med åpen førerplattform	11 965	13 930	15 145
utstyrt med planeringsskjær	12 268	13 964	15 110
utstyrt med knastevalse-skall	13 292	14 700	15 918
utstyrt med skjær og knaste-skall	13 928	15 364	16 581
med ROPS/FOPS førerhytte & AC	12 500	14 470	15 685
utstyrt med planeringsskjær	12 810	14 504	15 651
utstyrt med knastevalse-skall	13 834	15 241	16 458
utstyrt med skjær og knaste-skall	14 493	15 904	17 121

Vekt på valse

med åpen førerplattform	6561	8841	10 010
utstyrt med planeringsskjær	6934	8945	10 025
utstyrt med knastevalse-skall	7802	9350	10 519
utstyrt med skjær og knaste-skall	8680	10 285	11 454
med ROPS/FOPS førerhytte & AC	6702	8981	10 150
utstyrt med planeringsskjær	7163	9086	10 166
utstyrt med knastevalse-skall	7944	9491	10 660
utstyrt med skjær og knaste-skall	8872	10 426	11 595

Maskinvekt

	CP56	CP64	CP74
med åpen førerplattform	11 910	14 000	15 025
utstyrt med planeringsskjær	12 584	14 107	15 110
med ROPS/FOPS førerhytte & AC	12 450	14 545	15 565
utstyrt med planeringsskjær	13 125	14 647	15 669

Vekt på valse

med åpen førerplattform	6561	8662	9757
utstyrt med planeringsskjær	7510	8859	9865
med ROPS/FOPS førerhytte & AC	6702	8802	9898
utstyrt med planeringsskjær	7651	9000	10 095

Statisk lineær last- kg per lineær cm

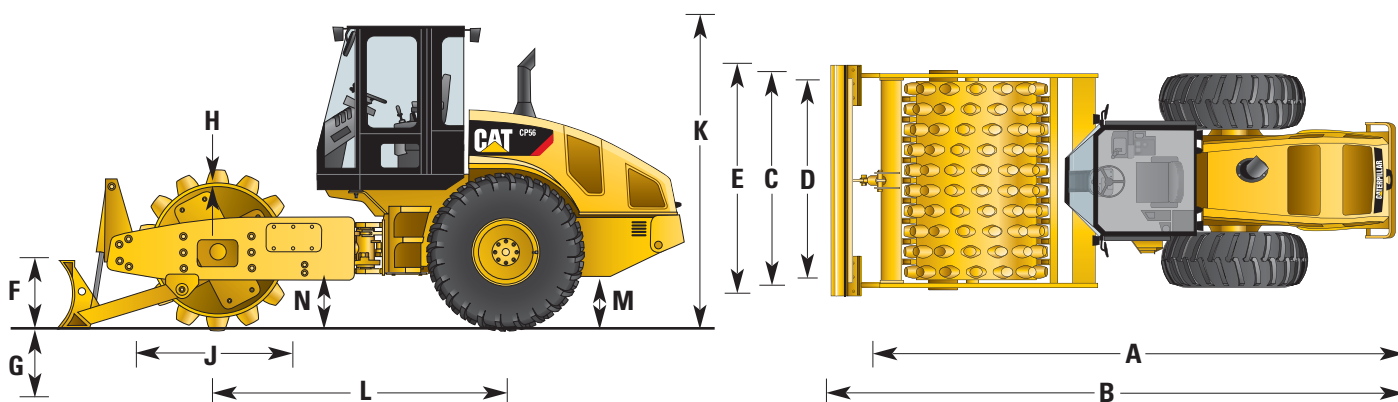
	kg/cm	kg/cm	kg/cm
med åpen førerplattform	30,7	41,4	46,9
med ROPS/FOPS førerhytte & AC	31,4 ⁽¹⁾	42,2 ⁽²⁾	47,7 ⁽²⁾

⁽¹⁾ Imøtekommer NFP 98736 klasse: VM3

⁽²⁾ Imøtekommer NFP 98736 klasse: VM4

Dimensjoner

Alle dimensjoner er cirkaverdier.



	CS/CP56 mm	CS/CP64 mm	CS/CP74 mm
A Total lengde	5860	5970	5970
B Lengde med skjær	6390	6520	6520
C Total bredde	2300	2300	2300
D Valsebredde	2130	2130	2130
E Bredde med skjær	2500	2500	2500
F Skjærhøyde	680	680	680
G Skjærets kuttedybde	127/120	127/120	127/120
H Valseplate-tykkelse	30/25	30/25	40
J Valsediameter	1524/1295	1524/1295	1524/1295
Valsediameter med knaster (knasteskall)	1746/1549	1746/1549	1746/1549
K Høyde til ROPS/FOPS med tak	3070	3070	3070
Høyde til ROPS/FOPS førerhytte	3070	3070	3070
L Akselavstand	2900	2900	2900
M Bakkeklaring	537/555	537/555	537/555
N Frigang mot kantstein	490/510	490/510	490/510
Innvendig svingradius	3680	3680	3680
Utvendig svingradius	5810	5810	5810

Total kundeoppfølging

Servicekapasitet. Engasjert forhandleroppfølging som sikrer rask service enten i forhandlerens verksted eller ute i felten, utført av erfarne mekanikere som benytter det nyeste innen verktøy og teknologi.

Deletilgjengelighet. De fleste delene på lager hos forhandleren når du trenger dem Databasert, søkesystem for å finne deler som mangler.

Lister over deler på lager. Forhandleren hjelper deg å planlegge hvilke deler du bør ha på lager for å redusere investeringen i deler mens du sikrer maksimal maskintilgjengelighet.

Støttelitteratur. Enkle delelister, fører- og vedlikeholdshåndbøker og verkstedhåndbøker hjelper deg til å få mest mulig ut av ditt Cat-utstyr.

Fabrikkoverholte deler. Pumper og motorer, belgformet eksentervektus, motorer, drivstoffsystem og komponenter til ladesystem er tilgjengelig fra forhandleren til en brøkdel av nypris.

Maskinforvaltningssystemer. Effektive forebyggende vedlikeholdsprogram, kostnadseffektive reparasjonsalternativer, kundemøter, fører- og mekanikeropplæring.

Fleksibel finansiering. Pon Equipment AS kan legge opp attraktiv finansiering for hele serien av Caterpillar-utstyr. Betingelsene tilpasses kapitalflyten. Se hvor enkelt det er å eie, lease eller eie Caterpillar-utstyr.

Tilleggsutstyr

Tilleggsutstyret kan variere. Kontakt Pon Equipment AS for detaljer.

Veltebøyle/Rasbeskyttelse (ROPS/FOPS) med tak. En to-stolpers (CS/CP56) eller fire-stolpers (CS/CP64,74) konstruksjon som er skrudd direkte i brakettene som er sveiset på førerplattformen. Konstruksjon tilfredsstillende SAE J1040 May94, SAE J231 Jan81, ISO 3449-1992 og ISO 3471-1994.

ROPS/FOPS førerhytte. Inkluderer stoffsete med fjæring, en inngangsdør, fargede sikkerhetsvinduer, elektriske vinduspussere foran og bak, varmeapparat/defroster, to vertikale skyvevinduer for lufting, speil, to arbeidslys forover og to bakover, innelys og kleskrok. Nye fotstøtter er montert på gulvet for å gi stødigere fotfeste og bedre førerkomfort. Større bakvindu er montert for å gi enda bedre sikt for føreren. Førerhytta er nå klargjort for radio med ledningsopplegg (radio ikke inkludert). Et 12 V uttak er standard i noen land, og ekstrautstyr andre plasser. Annet tilleggsutstyr inkluderer hytteløft, klimaanlegg, solskjerming, rullegardin og innvendig speil. Førerhytte er fullstendig EROPS-spesifisert og imøtekommer ISO 3449-1992 og ISO 3471-1994.

Planeringsskjær. Konstruert for montering på valsegaffelen på CS/CP56, CS/CP64 og CS/CP74. Komplette enhet inkluderer kraftig skjær, vendbare/ombyttbare kniver, utskiftbare sliteplater, kraftig løftesyylinder og fotbetjent kontrollventil. Skjæret er konstruert av kraftig stål.

Todelt knastevalse-skall. Skrues på den slette valsen på CS56, CS64 og CS74. Har 90 mm høye knaster. Inkluderer kraftige avskrapertenner og en spesialbjelke som har en trygg oppbevaringsplass for avskraperplatene for slett valse når de ikke er i bruk. Hver halvdel av skallet veier 810 kg.

Bukbeskyttelse. Består av en kraftig plate som beskytter bakaksel, drivmotor og nedgiring.

Avskraperstål bak for slett valse. Montert bak valsen.

AccuGrade™-komprimering GPS-registrering og måling. Hjelper føreren med å fastsette komprimeringen av materialer, og registrerer resultatet med AccuGrade GPS registreringssystemet. Inkludert grafisk display, GPS-mottaker og mast, radio, akselerometer og kabler. AccuGrade Office kontorprogram leveres separat.

Fleksible valseavskrapere. Konstruert for bruk på slett valse. Monteres foran og bak valsen. De er produsert i plast og skal berøre valsen for å fjerne materialer fra valseoverflaten.

Automatisk vibrasjon PÅ/Av. Vibrasjonssystemet skrur seg på/av automatisk.

Variabel frekvens. Gjør det mulig for føreren å justere valsefrekvens.

VPM-måler. Montert på konsollen, dette instrumentet viser den aktuelle frekvensen for vibrasjonssystemet.

Speedometer

Lagringseenhet. Utstyrt med en visuell måler for avlesning av arbeidstid, maskinhastighet, kjørt strekning og valgt amplitude.

Komprimeringsindikator A30 RMV. Inkluderer komprimeringsmåler og RMV-indikator.

Komprimeringsindikator med analogt display. Inkluderer Volkel ACD (Analog Compaction Display) komprimeringsmåler.

Løftesyylinder for førerplattform. En hydraulikkylinder for å løfte og senke førerplattformen for enklere atkomst til hydraulikkpumpene.

Roterende varselblinklys. Et gult roterende varselblinklys og brakett som kan monteres på maskiner med ROPS/FOPS med tak eller ROPS/FOPS førerhytte.

Svingbart sete. Med 20 graders justering for bedrer førerkomfort.

Klargjort for radio. Inkluderer høyttalere og festebakett. Inkluderer ikke radio.

System for hurtigfylling av drivstoff. Med adapter for hurtigfylling.

Drivstoffluke. Med låsbar luke bak med enkel atkomst til påfyllingen.

Klargjort for biologisk nedbrytbar olje. Hydraulikksystemet er konstruert og testet for bruk med Cat BIO HYDO™ HEES biologisk nedbrytbar olje, kan leveres med slik olje fra fabrikk.

12 V strømuttak. Gjør det mulig for føreren å lade mobiltelefon.

Beregnet Produksjon (CS/CP56)

	Dybde mm	Egenvekt %	150/300 mm sjikt
Overflate	0-500	>98	190/380 m³/h
Grunn	500-3000	95-98	345/610 m³/h
Dyp	>3000	90-95	610/1150 m³/h

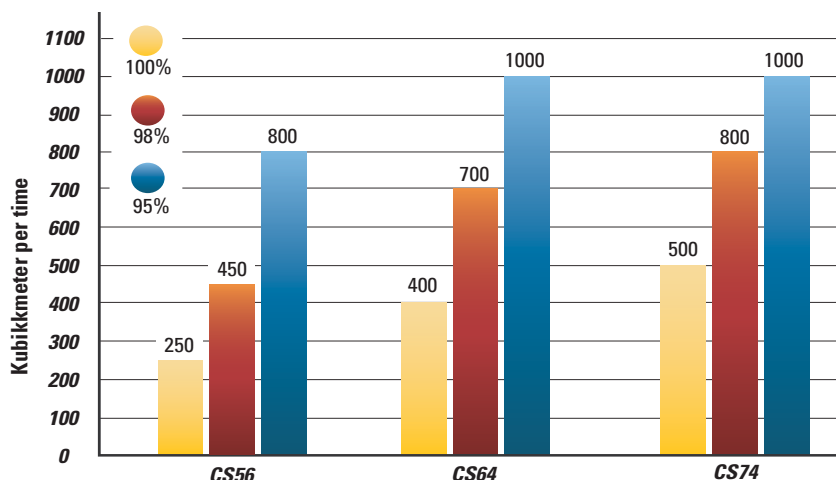
Basert på fyllingsdybde under toppsjikt (overflate)

Basert på sluttkomprimert sjiktykkelse

Egenvektspes. er basert på Standard Proctor Test

Produktivitet økes med maskinvekt - (Se tabellen til høyre)

Sammenlignet produktivitet



% Komprimering av Standard Proctor
150 mm knust kalkstein

Resultatene er tilsvarende for knastevalse.
Resultater kan variere for forskjellig bruk.

Maskinvalg

Bruksområde	Sjiktykkelse mm	Slett valse			Knastevalse		
		CS56	CS64	CS74	CP56	CP64	CP74
Sand, leire eller sand med slam, gruveslam	150-300	●	▲	□	□	□	□
	300-450	▲	●	▲	□	□	▲
	450-600	□	▲	●	□	▲	▲
Leire, sand eller bløt leire, stabilisert leire	150-300	▲	▲	▲	●	▲	□
	300-450	□	▲	▲	▲	●	▲
	450-600	□	□	▲	□	▲	●
Slam, sand eller leireholdig slam, kull, aske, fast søppel	150-300	▲	▲	□	●	▲	▲
	300-450	▲	□	□	▲	▲	□
	450-600	□	□	-	▲	□	□
Tilslag, grus, knust stein, stabilisert grunn	150-300	▲	▲	●	□	□	□
	300-450	□	▲	▲	□	□	▲
	450-600	-	□	□	□	▲	▲

□ God ▲ Bedre ● Best

Virkning med knaste-skall

	Knastevalse	Knaste-skall	Virkning med knaste-skall	Rangering av ytelse	
Antall knaster	140	120	Mindre knaing bedre for slam		
Knastehøyde	127 mm	90 mm	Mindre inntrengning bedre for slam og sandholdig leire	Tung leire	Knastevalse ● Knaste-skall □
Vekt på valse	56 6616 kg	7858 kg	Høyere marktrykk bedre for sandholdig leire	Sandholdig leire	□ ●
	64 8920 kg	9430 kg		Slam med leire	□ ●
	74 10 089 kg	10 599 kg		Hellinger/grøfter	● □
Maks. Amplitude	1,8 mm	1,2 mm	Mindre valsemoment bedre for slam og leire	Tykke sjikt	● □

CS/CP56, CS/CP64 og CS/CP74 valsetog

Gå til www.pon-cat.com for mer informasjon om Caterpillar-produkter, forhandlerservice og bransjeløsninger

Materialer og spesifikasjoner kan endres uten forvarsel. Maskinene som vises på bildene kan ha montert ekstrautstyr.
Kontakt Pon Equipment AS for mulige løsninger.

© 2007 Caterpillar – Alle rettigheter forbeholdes

HNHG3672 (02/2008) hr

CAT, CATERPILLAR, deres logoer og "Caterpillar Yellow" og POWER EDGE-merket samt firma og produktidentitet brukt her,
er varemerker til Caterpillar og kan ikke brukes uten godkjenning.

CATERPILLAR[®]