

Dino 260XTD

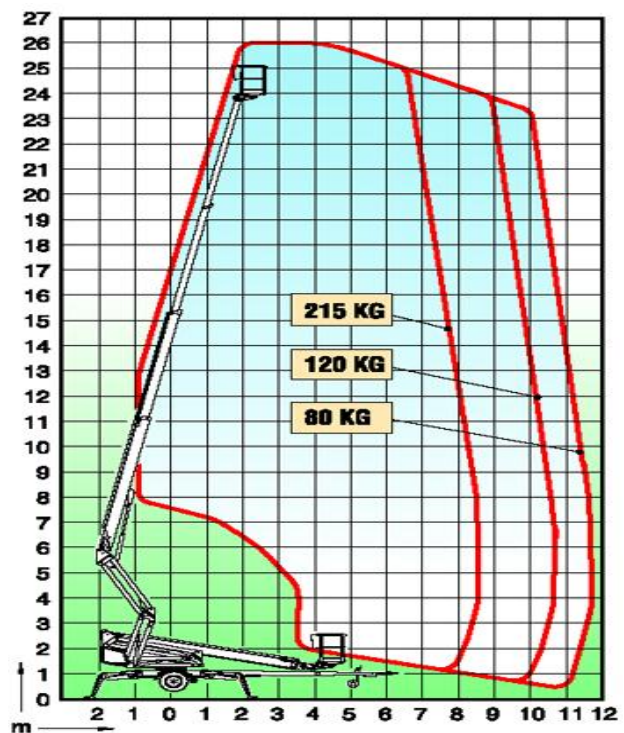
Spesifikasjoner:

Maks arbeidshøyde:	26,0 m
Maks plattformhøyde:	24,0 m
Maks utlegg bom:	11,7 m
Korg størrelse	0,7x1,3 m
Bom rotasjon:	Kontinuerlig
Bom Kontroll:	Proporsjonal
Løftekapasitet:	215 kg
Stigningsevne:	25%
Hjelpfremdrift:	Standard
Bensin drevet aggregat:	Standard
Vekt:	3480 kg
Transport lengde:	8,25 m
Transport bredde:	2,04 m
Transport bredde:	2,33 m



Standard utstyr:

- Hydrauliske støttebein
- Hjelpfremdrift (robsondrive)
- Sakseløft.
- Selvjusterende arbeidskurv.
- 220 V støpsel i arbeidskurv.



Bilder av de nye kontroll panelene

