

Minigravere



# 303.5E CR, 304E CR, 305E CR, 305.5E CR



	303.5E CR	304E CR	305E CR	305.5E CR
<b>Motor</b>				
Motormodell	Cat® C1.8	Cat® C2.4	Cat® C2.4	Cat® C2.4
Nettoeffekt (ISO 9249)	23,6 kW (31,6 hp)	30 kW (40,2 hp)	30 kW (40,2 hp)	32,9 kW (44,2 hp)
<b>Vekt</b>				
Driftsvekt med tak	3 508 kg	3 854 kg	4 915 kg	5 270 kg
Driftsvekt med førerhytte	3 692 kg	4 009 kg	5 088 kg	5 415 kg
<b>Driftsspesifikasjoner</b>				
Maksimal gravedybde	3 180 mm	3 430 mm	3 670 mm	3 870 mm

**Høy ytelse  
i kompakt  
størrelse for å  
øke produktiv-  
iteten  
på trange  
plasser.**



#### **Innhold**

Førerplass.....	4
Ytelse.....	5
Motor.....	5
COMPASS-kontrollpanel .....	6
Kompakt radius, ikke noe overheng bak.....	8
Doserskjær.....	10
Koblings- og redskapsalternativer.....	11
Servicevennlighet.....	12
Spesifikasjoner.....	14
Standardutstyr.....	20
Tilleggsutstyr.....	21



**Minigravere i Cat® E Series gir deg høy ytelse i liten størrelse slik at du kan arbeide på trange plasser. Alle de fire modellene har en stor og integrert motvekt, glimrende stabilitet og en kompakt radius. Med det nye COMPASS-kontrollpanelet har E Series nye standardfunksjoner som et passordbeskyttet sikkerhetssystem, Eco-modus, justerbar kontroll av oljestrøm og kontinuerlig oljeforpleining. Disse nye funksjonene gjør maskinene mer produktive, allsidige og kostnadseffektive.**

# Førerplass

En uovertruffen komfort holder deg produktiv gjennom hele arbeidsdagen.

## Komfortabelt arbeidsmiljø

En romslig og komfortabel førerplass med suveren oversikt og beinplass holder føreren komfortabelt og uthvilt.

Standardfunksjoner inkluderer:

- Fjæret sete med justerbar rygg og justerbare håndleddstøtter.
- Pilotstyrt kontroll av alle funksjoner, inkludert kjøre- og doserskjærbehandling.
- Førertak med to stolper som gir bedre oversikt over arbeidsområdet.
- En innretning for endring av betjeningsmønstre (ikke tilgjengelig i alle regioner) i førerhytten gjør det mulig å bytte mellom betjeningsorganer for graving og lasting.
- Et stort oppbevaringsrom under setet, som kan låses av sikkerhetshensyn.



## Styrespaker

Funksjonene for bomsving og hydraulikk er lett tilgjengelige, noe som sikrer smidig og enkel betjening. I tillegg fjerner de behovet for pedaler, noe som gir føreren mer beinplass. 100 % pilotstyring opprettholder konsekvent oljestrøm og -trykk gjennom hele maskinens levetid. Dette gjør det også mulig å låse alle betjeningsorganene mens maskinen startes.



# Ytelse

## Kraftfull graving med presis kontroll

### Stabilitet

Alle fire modellene i E Series har enestående stabilitet og en kompakt radius. Den forbedrede stabiliteten fører til høyere produktivitet og allsidighet ved bruk av tyngre arbeidsredskaper og lang stikke.

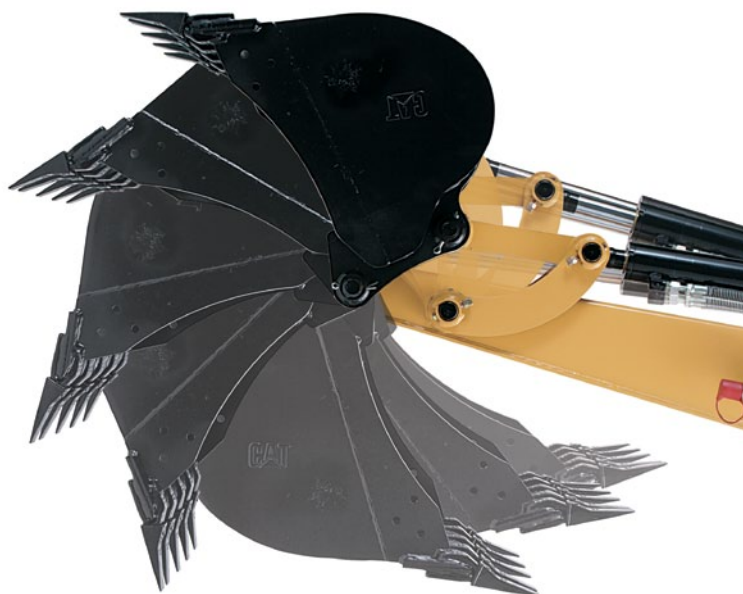
### Rask, effektiv graving med lastfølende hydraulikk

Høy gravekraft og raske syklustider gir deg den produktiviteten jobben krever. Lastfølende hydraulikk gir optimal oljestrøm for jevn, høy ytelse og lavere drivstofforbruk.

### 200 graders roterende skuffe

Markedets største skufferotasjon på mer enn 200 grader gjør at materialet holdes på plass i skuffen ved billasting.

I tillegg gjør den det enkelt å grave vertikale vegger uten at det er behov for å flytte maskinen.



# Motor

HP-kraftoverføring gir maksimal motoreffekt og kraftfull ytelse.

Automatisk tomgangsturtall senker turtallet automatisk når maskinen ikke er i bruk. Dette gir lavere drivstofforbruk og redusert støy- og utslippsnivå.

### To-trinns automatgir

Med totrinns automatgir som standard vil maskinen automatisk avpasse hastighet og moment etter forholdene. Dette gir føreren optimal hastighet og kontroll. Maskinen kan settes i lavgir hvis det er ønskelig å kjøre langsomt på steder med lite plass.



# COMPASS-kontrollpanel

Complete, Operational, Maintenance, Performance and Security System  
(komplett betjenings-, vedlikeholds-, ytelses- og sikkerhetssystem)



Det helt nye COMPASS-kontrollpanelet på minigraverne i Cat® E Series er utviklet av Caterpillar for kompaktgraverne. Det gir maskinene mange nye funksjoner, noe som gir kundene mer igjen for pengene. Følgende funksjoner er nå standard på alle de fem modellene i E Series.

**C**omplete (Komplett) – Alle kontrollpanelfunksjonene er standard på alle fem modellene i den nye E Series

**O**peration (Betjening) – Enkel betjening av hydrauliske koblingskretser og sikten til drivstoffmåleren og for å endre betjeningsmønstret

**M**aintenance (Vedlikehold) – Vedlikeholdsskjemaer, diagnose og arbeidstid

**P**erformance (Ytelse) – Spar opptil 20 % drivstoff samtidig som du opprettholder optimalt ytelsesnivå

**A**nd (Og)

**S**ecurity (Sikkerhet) – Tyveribeskyttelse med bruker- og hovedpassord

**S**ystem – Ergonomisk designet kontrollpanel

## Passordbeskyttet sikkerhetssystem

En standard tyveribeskyttelse følger nå med hver minigraver i E Series. Et femsifret alfanumerisk passord kreves for å starte maskinen når tyveribeskyttelsen er aktivert. Det er ett hovedpassord og opptil fem brukerpasord som kan opprettes av brukeren hvis det er ønskelig.

*Sikre maskinen på en travel arbeidsplass ved å låse den når du ikke er til stede*

## Justerbar kontroll av oljestrøm til redskapet

Maskinene i E Series har nå en enkel justering av oljestrømmen som går ned til bommen og stikken til redskapet. Både standard hovedlinje og hydraulikk kan justeres på en skala fra 1–15 via noe få knapper på kontrollpanelet.

*Juster strømmen til de forskjellige verktøyene med et enkelt knappetrykk*



# LÅS OPP de nye funksjonene og opplev verdien av det eksklusive COMPASS-kontrollpanelet på de nye minigraverne i E Series

## Økonomimodus

Denne funksjonen gjør at maskinen kan stilles inn med en mer økonomisk effektinnstilling med et enkelt knappetrykk. Under drift i denne modusen vil maskinen kjøres med enestående ytelsesnivåer samtidig som den sparer opptil 20 % drivstoff med et noe lavere motoroppsett.

*Spar penger med de nye minigraverne i E Series*

## Kontinuerlig oljelevering

Når denne funksjonen er aktivert via en knapp på skjermen, kan de nye maskinene i E Series benyttes i modusen for kontinuerlig oljelevering. Med hydraulikken på høyre styrespak kan du holde på rullebryteren på ønsket strømningsmengde i 2,5 sekunder, så vil maskinen opprettholde den aktuelle strømningsmengden til den slås av.

*Oppretthold hydraulikkstrømmen til redskapene dine med ønsket oljemengde og i hvilken som helst retning med et enkelt knappetrykk*

## Endring av betjeningsmønster

Endre betjeningsmønsteret mellom gravemaskinen og gravelasteren med et enkelt knappetrykk fra førerhytten.

*Den eksklusive endringen av betjeningsmønsteret er trygg og sikker*

## Vedlikeholds- og ytelsesinformasjon

Følg enkelt med på forskjellige vedlikeholds- og ytelsesparametre i maskinen.

*Tilbakestill vedlikeholdsintervallene, og sørg for at maskinen får riktig service for å maksimere levetiden til maskinen*



# Kompakt radius, ikke noe overheng bak

Arbeid på steder hvor det er svært trangt om plassen

## Kompakt radius

Den kompakte radiusen gir maskinen økt fleksibilitet og mulighet til å arbeide på steder hvor det er trangt om plassen. Dette gjør det mulig for føreren å konsentrere seg om arbeidet uten å måtte bekymre seg for skader på maskinens bakpart eller hindringer på arbeidsplassen. På 305E CR og 305.5E CR svinger overvognen maksimalt 140 mm ut over beltene.

## Ikke noe overheng bak

303.5E CR- og 304E CR-modellene, som er nye i E Series, har ikke noe overheng bak i det hele tatt. På disse modellene holder radiusen på overvognen seg fullstendig innenfor bredden på undervognen.







### **Stabil og slitesterk undervogn**

**Gummibelte** – Standard gummibelte gjør at du kan arbeide på flere typer underlag, for eksempel gress, asfalt og stein, uten å skade maskinen eller underlaget.

**Mulighet for stålbelt** – Valgfrie stålbelt er tilgjengelige for krevende forhold som riving. Den ekstra vekten til stålbeltene gir generelt bedre stabilitet ved graving på siden av maskinen. (Ikke tilgjengelig på 304E CR.)

**Gummiplater** – Gummiplater kan monteres på stålbeltene for å unngå skade på asfalterte eller brosteinsbelagte overflater og redusere støy- og vibrasjonsnivået under kjøring med stålbelt. Dette alternativet gir jevnt over den beste stabiliteten.

# Doserskjær

Maksimer produktiviteten



## Enkel doserkontroll med flottørfunksjon

Pilotstyrt doserfunksjon gir myk og proporsjonal betjening fra førerplass. Flytfunksjon er standard og aktiveres ved å skyve spaken helt frem i låsehakket. Opprydding og tilbakefylling blir enklere som følge av at føreren ikke trenger å justere høyden på skjæret under kjøring.

## Suveren sikt til skjæret

Sikten til skjæret er suveren fra alle vinkler. Dette gjør at skjæret kan plasseres bak føreren og unna frontkoblingen for å gi bedre tilgang ved finpussing og etterarbeid på steder hvor det er trangt om plassen.

## Mulighet for svingbart doserskjær

Gjør maskinen mer fleksibel med svingbart doserskjær fra Cat. Dette hydrauliske vinkelskjæret er bygd for kraft og slitestyrke, og har herdet stålkant og god beskyttelse av sylindre og hydraulikkretser. Vinkeldoserskjæret kan plasseres rett frem eller vinkles opptil 25 grader til venstre eller høyre. Dette reduserer behovet for å flytte maskinen under fylling, slik at du kan fullføre jobben raskere. Alle skjærfunksjoner kontrolleres med en styrespak som har en proporsjonal rullebryter for svingfunksjonen.



# Koblings- og redskapsalternativer

Mer allsidighet mer flere arbeidsverktøy



## Koblinger

E Series er tilgjengelig med mekanisk eller hydraulisk hurtigfeste. De konstruerte hurtigfestene bruker en kile til å holde redskapet festet i koblingen. Dette gir redusert slitasje og eliminerer slark gjennom hele koblingens levetid.

Den hydrauliske hurtigkoblingskretsen gjør det mulig for føreren å skifte redskap uten å forlate førerhytten.

## Et stort utvalg arbeidsredskaper

Caterpillar kan tilby et stort utvalg arbeidsredskaper, spesielt utformet for å gi Cats minigravere optimal maskinytelse.

Tilgjengelige arbeidsredskaper omfatter:

- Skuffer (kraftige (HD) og med stor kapasitet)
- Tiltbare pusseskuffer
- Hydrauliske hammere
- Skruer
- Klør (ikke tilgjengelig i alle regioner)
- Komprimatorer
- Sakser (bommonterte bare på 305E CR / 305.5E CR)
- Hurtigkobling



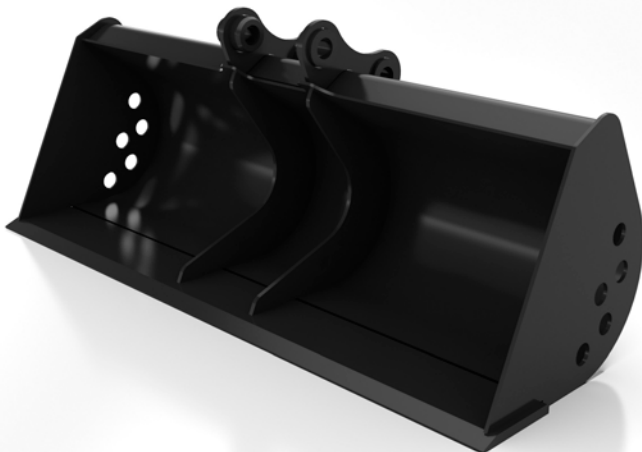
## Standard kloklare stikker (tilleggsutstyr i Europa)

Maskinene har stikkemonterte braketter som standard. De er klare til bruk sammen med hydrauliske klør, noe som gir enda bedre fleksibilitet.

Fabrikkmontert brakett og avlastningsventil gjør det enkelt og kostnadseffektivt å montere hydraulisk klo.

## Standard ekstrahydraulikkretser og akkumulator

Énveis og toveis ekstrahydraulikkretser (kombinert funksjon), inkludert hurtigkoblinger, leveres som standardutstyr, slik at maskinen er klar til bruk. Standard akkumulator gjør det mulig å avlaste hydraulikkretsene, slik at det blir enklere og tryggere å koble av og på arbeidsredskaper.



# Servicevennlighet

Forenklet service og vedlikehold sparer tid og penger



- Enkel tilgang til radiatoren og oljekjøleren sikrer enklere rengjøring og redusert vedlikeholdstid.
- S-O-S<sup>SM</sup>-prøvetakingsventil for olje gjør det lett å ta prøver av hydraulikkoljen for forebyggende vedlikehold.
- 500 timers intervall for skifting av motorolje og filter gir reduserte driftskostnader og mindre nedetid for maskinen.



## Enkel service

Praktiske servicefunksjoner gjør vedlikeholdet enkelt, noe som reduserer nedetiden:

- Ved å løfte sidedekselet får du tilgang til luftfilteret, hydraulikkentralen, valg av énveis/toveis-redskapshydraulikk, akkumulator, drivstoffilter og hydraulikktank. Dette gjør at du slipper å løfte førerhytten for å utføre vedlikehold på maskinen.
- Utsvingbar dør bak gir tilgang til hovedkomponenter og vedlikeholdspunkter, inkludert kontroll/fylling av motorolje, vertikalt montert motoroljefilter, startmotor og dynamo.

## Forhandlerstøtte du kan stole på

Cat-forhandleren er klar til å hjelpe deg med å ta kjøpsbeslutningen og alt det som følger med.

- Vi tilbyr fleksible finansieringsløsninger for å imøtekomme dine behov.
- En uslåelig tilgang til deler gjør at du kan holde hjulene i gang.
- Foreta en sammenligning av maskiner, med vurdering av komponentenes levetid, forebyggende vedlikehold og driftskostnader.
- Cat-forhandleren kan evaluere kostnaden forbundet med å reparere, overhale eller skifte ut maskinen.
- Gå til [www.cat.com](http://www.cat.com) for å få mer informasjon om Cat-produkter, forhandlerservice og bransjeløsninger.



# Spesifikasjoner for 303.5E CR, 304E CR, 305E CR, 305.5E CR

## Motor

Motormodell		
303.5E CR	Cat® C1.8	
304E CR / 305E CR / 305.5E CR	Cat® C2.4	
Nominell nettoeffekt (ISO 9 249)		
303.5E CR	23,6 kW	31,6 hp
304E CR / 305E CR	30 kW	40,2 hp
305.5E CR	32,9 kW	44,2 hp
Bruttoeffekt		
303.5E CR	24,8 kW	33,3 hp
304E CR / 305E CR	31,2 kW	41,8 hp
305.5E CR	34,1 kW	45,7 hp
Boring	87 mm	
Slaglengde	102,4 mm	
Motorvolum		
303.5E CR / 304E CR	1,8 l	
305E CR / 305.5E CR	2,4 l	

## Vekt\*

Driftsvekt med tak	
303.5E CR	3 508 kg
304E CR	3 854 kg
305E CR	4 915 kg
305.5E CR	5 270 kg
Driftsvekt med førerhytte	
303.5E CR	3 692 kg
304E CR	4 009 kg
305E CR	5 088 kg
305.5E CR	5 415 kg

\* Vekten inkluderer gummibelte, skuffe, fører, full drivstofftank og hydraulikkretser.

## Beltesystem

Beltefastighet – høy	4,6 km/t
Beltefastighet – lav	
303.5E CR / 304E CR / 305E CR	2,6 km/t
305.5E CR	2,8 km/t
Maks. trekraft – høy hastighet	
303.5E CR	16,9 kN
304E CR	16,8 kN
305E CR	24,1 kN
305.5E CR	26,8 kN
Maks. trekraft – lav hastighet	
303.5E CR	31 kN
304E CR	30,8 kN
305E CR	45,2 kN
305.5E CR	47,8 kN
Marktrykk	
303.5E CR	32,1 kPa
304E CR	29,1 kPa
305E CR	28,2 kPa
305.5E CR	30 kPa

## Påfyllingskapasitet

Kjølesystem	
303.5E CR / 304E CR	5,5 l
305E CR / 305.5E CR	10,5 l
Motorolje	
303.5E CR / 304E CR	7,0 l
305E CR / 305.5E CR	9,5 l
Drivstofftank	
303.5E CR / 304E CR	46 l
305E CR / 305.5E CR	63 l
Hydraulikkttank	
303.5E CR / 304E CR	42,3 l
305E CR / 305.5E CR	68,3 l
Hydraulikkssystem	
303.5E CR / 304E CR	65 l
305E CR / 305.5E CR	78 l

## Hydraulikksystem\*

Pumpestrøm ved 2 400 o/min	
303.5E CR / 304E CR	87,6 l/min
305E CR	119,3 l/min
305.5E CR	129,6 l/min
Driftstrykk – utstyr	245 bar
Driftstrykk – kjøring	245 bar
Driftstrykk – sving	
303.5E CR / 304E CR	181 bar
305E CR / 305.5E CR	185 bar
Hjelppekrets – primær (186 bar / 2 734 psi)	
303.5E CR / 304E CR	60 l/min
305E CR / 305.5E CR	70 l/min
Hjelppekrets – sekundær (174 bar / 2 524 psi)	
303.5E CR / 304E CR	27 l/min
305E CR / 305.5E CR	38 l/min
Gravekraft = stikke (standard)	
303.5E CR	18,9 kN
304E CR	21,6 kN
305E CR	24,7 kN
305.5E CR	28,9 kN
Gravekraft = stikke (lang)	
303.5E CR	16,9 kN
304E CR	19,5 kN
305E CR	21,3 kN
305.5E CR	24,8 kN
Gravekraft = skuffe	
303.5E CR	33,0 kN
304E CR	37,8 kN
305E CR	44,7 kN
305.5E CR	50,9 kN

\* Lastfølede hydraulikk med variabel aksialstempelpumpe.

## Svingsystem

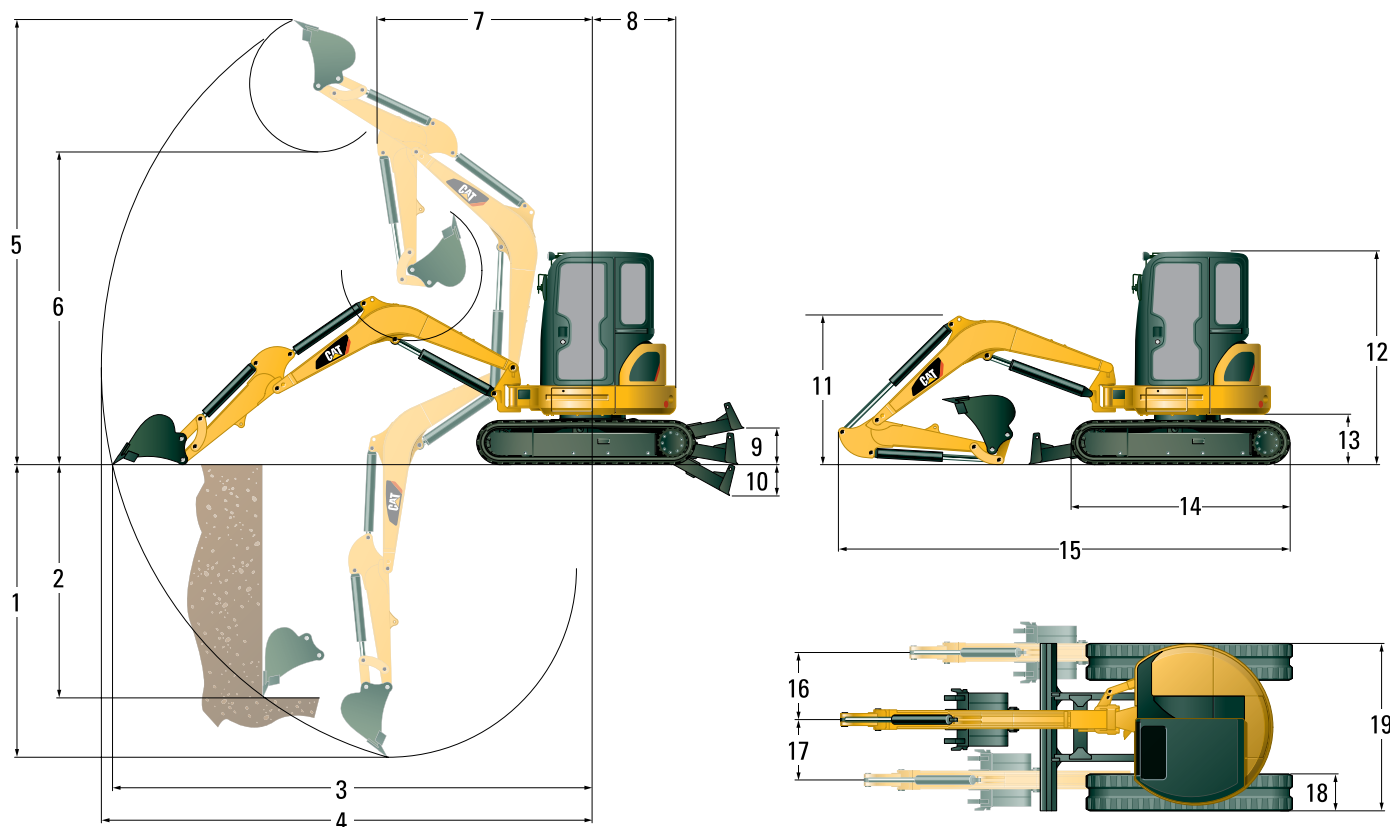
Maskinens svinghastighet	9 o/min
Bomsving – venstre (uten stopp)	
303.5E CR / 305E CR / 305.5E CR	80°
304E CR	70°
Bomdreining – venstre (med stopp)	
303.5E CR / 304E CR	55°
305E CR / 305.5E CR	60°
Sving – høyre	50°

## Skjær

Bredde	
303.5E CR	1 780 mm
304E CR	1 950 mm
305E CR / 305.5E CR	1 980 mm
Høyde	
303.5E CR / 304E CR	325 mm
305E CR / 305.5E CR	375 mm
Gravedybde	
303.5E CR / 304E CR	470 mm
305E CR / 305.5E CR	540 mm
Løftehøyde	
303.5E CR / 304E CR	400 mm
305E CR / 305.5E CR	420 mm

# Spesifikasjoner for 303.5E CR, 304E CR, 305E CR, 305.5E CR

## Dimensjoner for 303.5E CR



	Standardstikke	Lang stikke
1	2 880 mm	3 180 mm
2	2 320 mm	2 470 mm
3	5 060 mm	5 320 mm
4	5 200 mm	5 440 mm
5	4 920 mm	5 030 mm
6	3 520 mm	3 640 mm
7	2 060 mm	2 180 mm
8	890 mm	890 mm
9	400 mm	400 mm
10	470 mm	470 mm

	Standardstikke	Lang stikke
11	1 420 mm	1 650 mm
12	2 500 mm	2 500 mm
13	565 mm	565 mm
14	2 220 mm	2 220 mm
15	4 730 mm	4 790 mm
16	765 mm	765 mm
17	670 mm	670 mm
18	300 mm	300 mm
19	1 780 mm	1 780 mm

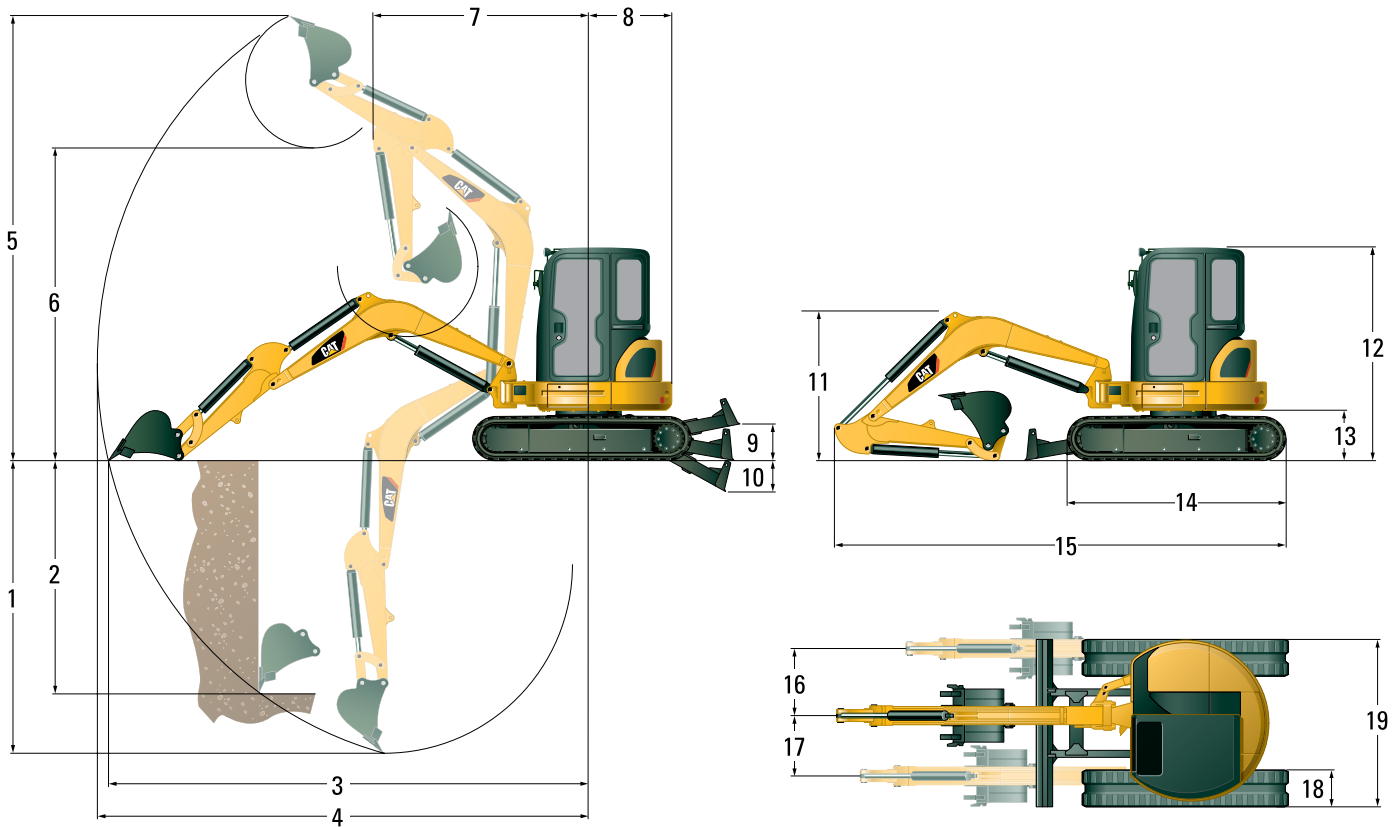
## Løftekapasitet på bakkenivå for 303.5E CR\*

Løfteradius		3 000 mm		4 000 mm	
		Foran	Side	Foran	Side
Skjær nede	kg	1 370	740	880	470
Skjær oppe	kg	770	680	490	440

\* De angitte lastene samsvarer med klassifiseringsstandarden ISO 10567:2007 for løftekapasitet for hydrauliske gravemaskiner, og de overskrider ikke 87 % av den hydrauliske løftekapasiteten eller 75 % av tippkapasiteten. Vekten av gravemaskinskuffen er ikke inkludert i denne tabellen. Løftekapasiteten er for standard stikke.



## Dimensjoner for 304E CR



	Standardstikke	Lang stikke
1	3 130 mm	3 430 mm
2	2 420 mm	2 560 mm
3	5 220 mm	5 470 mm
4	5 350 mm	5 590 mm
5	4 980 mm	5 070 mm
6	3 590 mm	3 690 mm
7	2 110 mm	2 220 mm
8	975 mm	975 mm
9	400 mm	400 mm
10	470 mm	470 mm

	Standardstikke	Lang stikke
11	1 480 mm	1 770 mm
12	2 500 mm	2 500 mm
13	565 mm	565 mm
14	2 220 mm	2 220 mm
15	4 820 mm	4 930 mm
16	735 mm	735 mm
17	670 mm	670 mm
18	350 mm	350 mm
19	1 950 mm	1 950 mm

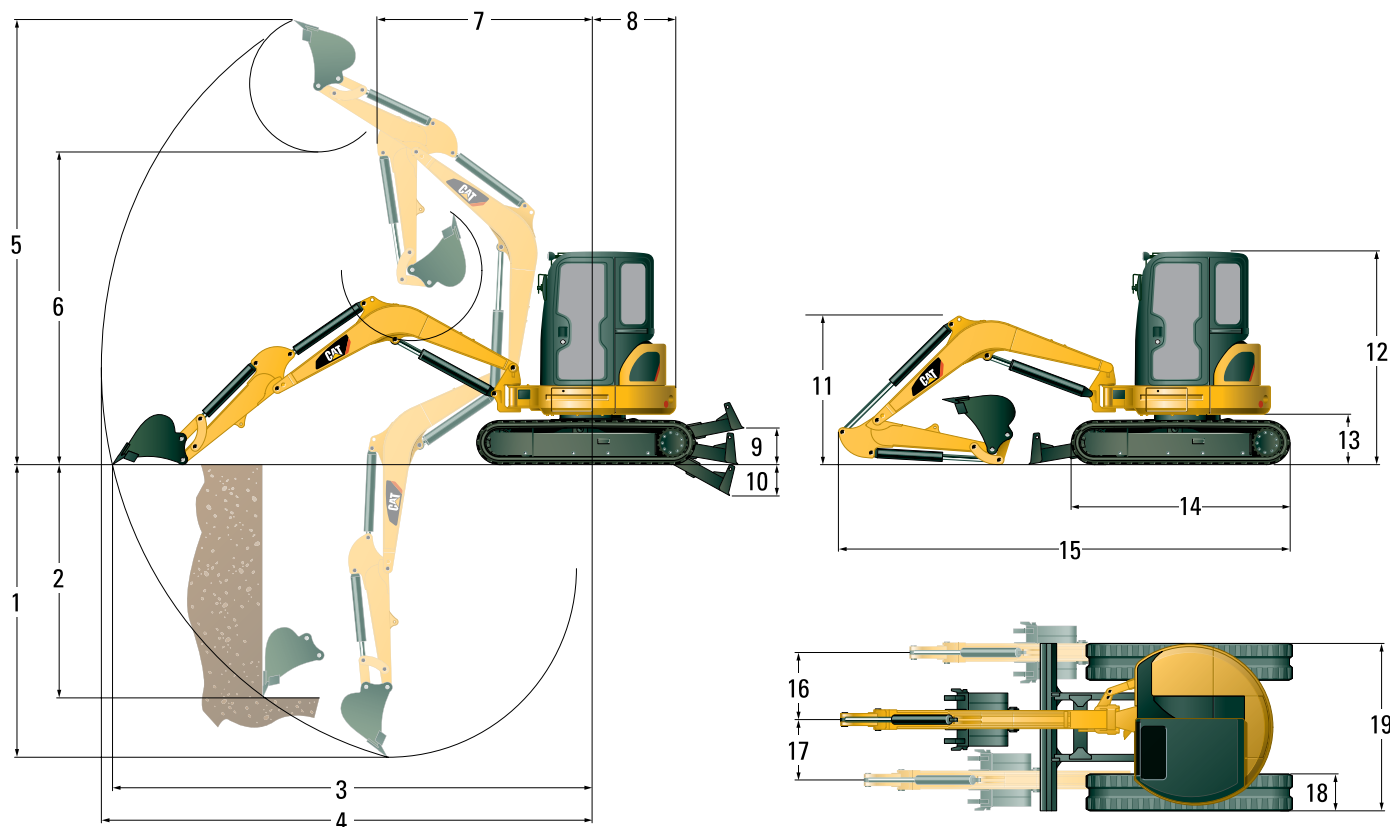
## Løftekapasitet på bakkenivå for 304E CR\*

Løfteradius		3 000 mm		4 500 mm	
		Foran	Side	Foran	Side
Skjær nede	kg	1 610	920	1 040	590
Skjær oppe	kg	830	830	530	530

\* De angitte lastene samsvarer med klassifiseringsstandarden ISO 10567:2007 for løftekapasitet for hydrauliske gravemaskiner, og de overskrider ikke 87 % av den hydrauliske løftekapasiteten eller 75 % av tippkapasiteten. Vekten av gravemaskinskuffen er ikke inkludert i denne tabellen. Løftekapasiteten er for standard stikke.

# Spesifikasjoner for 303.5E CR, 304E CR, 305E CR, 305.5E CR

## Dimensjoner for 305E CR



	Standardstikke	Lang stikke
1	3 280 mm	3 670 mm
2	2 320 mm	2 630 mm
3	5 430 mm	5 810 mm
4	5 600 mm	5 960 mm
5	5 250 mm	5 440 mm
6	3 720 mm	3 920 mm
7	2 350 mm	2 530 mm
8	1 100 mm	1 100 mm
9	405 mm	405 mm
10	555 mm	555 mm

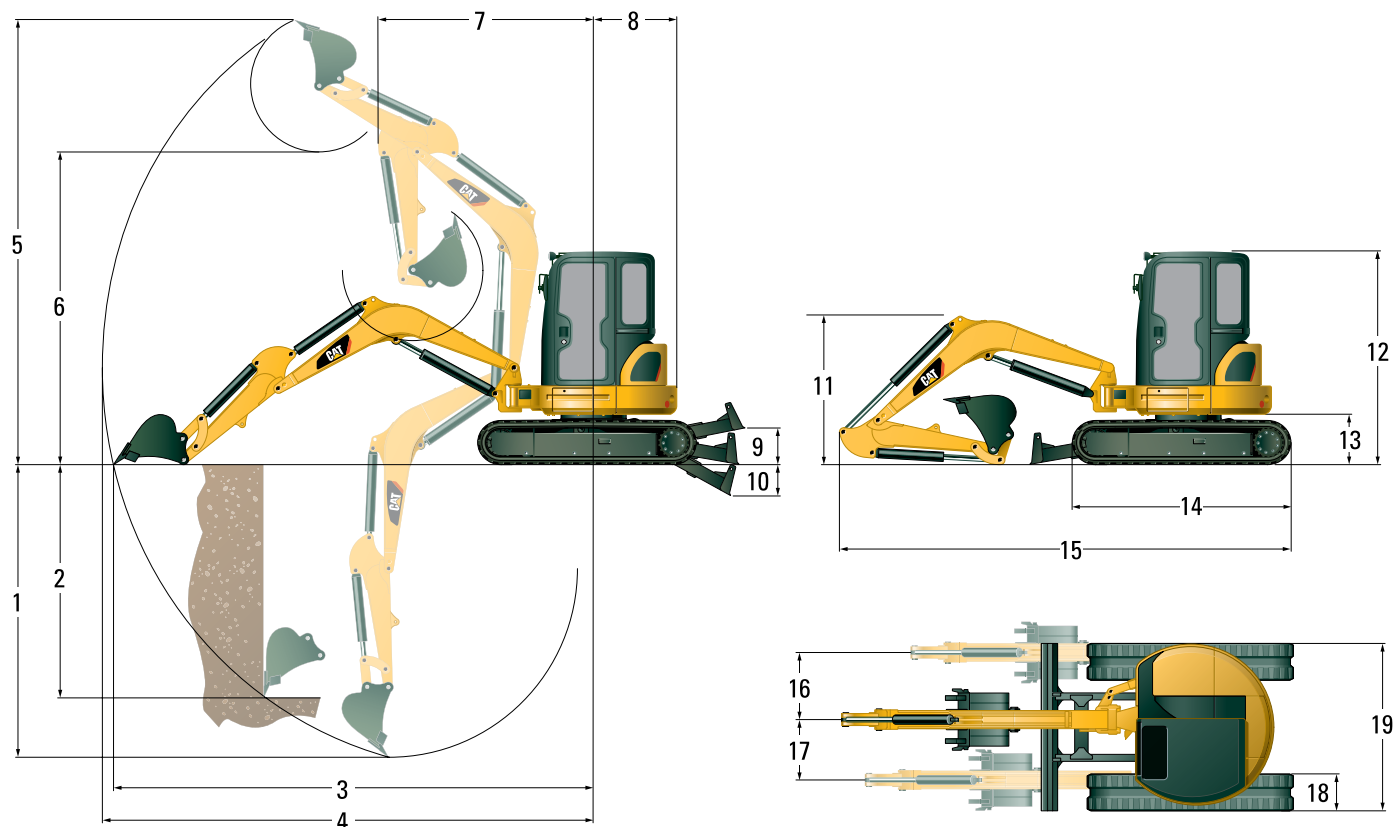
	Standardstikke	Lang stikke
11	1 750 mm	2 150 mm
12	2 550 mm	2 550 mm
13	615 mm	615 mm
14	2 580 mm	2 580 mm
15	5 180 mm	5 290 mm
16	785 mm	785 mm
17	695 mm	695 mm
18	400 mm	400 mm
19	1 980 mm	1 980 mm

## Løftekapasitet på bakkenivå for 305E CR\*

Løfteradius		3 000 mm		4 500 mm	
		Foran	Side	Foran	Side
Skjær nede	kg	2 340	1 200	1 260	640
Skjær oppe	kg	1 450	1 070	760	570

\* De angitte lastene samsvarer med klassifiseringsstandarden ISO 10567:2007 for løftekapasitet for hydrauliske gravemaskiner, og de overskrider ikke 87 % av den hydrauliske løftekapasiteten eller 75 % av tippkapasiteten. Vekten av gravemaskinskuffen er ikke inkludert i denne tabellen. Løftekapasiteten er for standard stikke.

## Dimensjoner for 305.5E CR



	Standardstikke	Lang stikke
1	3 470 mm	3 870 mm
2	2 330 mm	2 730 mm
3	5 630 mm	6 020 mm
4	5 790 mm	6 170 mm
5	5 330 mm	5 590 mm
6	3 820 mm	4 080 mm
7	2 400 mm	2 530 mm
8	1 130 mm	1 130 mm
9	405 mm	405 mm
10	555 mm	555 mm

	Standardstikke	Lang stikke
11	1 740 mm	2 150 mm
12	2 550 mm	2 550 mm
13	615 mm	615 mm
14	2 580 mm	2 580 mm
15	5 330 mm	5 460 mm
16	785 mm	785 mm
17	695 mm	695 mm
18	400 mm	400 mm
19	1 980 mm	1 980 mm

## Løftekapasitet på bakkenivå for 305.5E CR\*

Løfteradius		3 000 mm		4 500 mm	
		Foran	Side	Foran	Side
Skjær nede	kg	2 590	1 290	1 380	690
Skjær oppe	kg	1 550	1 150	820	620

\* De angitte lastene samsvarer med klassifiseringsstandarden ISO 10567:2007 for løftekapasitet for hydrauliske gravemaskiner, og de overskrider ikke 87 % av den hydrauliske løftekapasiteten eller 75 % av tippkapasiteten. Vekten av gravemaskinskuffen er ikke inkludert i denne tabellen. Løftekapasiteten er for standard stikke.

## Standardutstyr

Standardutstyret kan variere. Kontakt Cat-forhandleren hvis du vil ha mer informasjon.

- Aggregatboltledd med lavt vedlikeholdsbehov
- Automatisk dreiiingsparkeringsbrems
- Automatisk tomgangsturtall
- Bomsylinderbeskyttelse
- COMPASS-displaypanel
- Dynamo
- Endring av betjeningsmønster (ikke tilgjengelig i Europa)
- Fjæret sete, vinyltrekk
- Førerhyttemontert arbeidslys
- Førerplass med FOPS ISO 10262 (nivå 1) og med veltebøyle (TOPS) ISO 12117
- Gulvmatte
- Gummibelter
- Horn
- Hurtigkoblinger for ekstrakrets
- Hydraulikkoljekjøler
- Justerbar kontroll av oljestrøm til redskaper
- Justerbare håndleddstøtter
- Kjørealarm (tilleggsutstyr i Europa)
- Kleskrok
- Klokklare stikker (standardutstyr i alle regioner utenom Europa)
- Kontinuerlig oljelevering
- Koppholder
- Låsbar oppbevaringsboks
- Løfteøye på skuffekobling (standardutstyr i alle regioner utenom Europa)
- Målere eller indikatorer for drivstoffnivå, kjølevæsketemperatur i motor, timeteller, motoroljetrykk, luftfilter, dynamo og glødeplugger samt vedlikeholdsintervaller
- Pedaler
- Regulerbart sikkerhetsbelte
- Sikkerhetssystem med tyverisikring
- Skjær med flytfunksjon
- Standardstikke
- Totrinns automatgir
- Vedlikeholdsfritt batteri
- Énveis og toveis (kombinert funksjon) hjelpehydraulikkslanger
- Økonomimodusinnstilling for opptil 20 % drivstoffbesparelser

## Tilleggsutstyr

Tilleggsutstyr kan variere. Kontakt Cat-forhandleren hvis du vil ha mer informasjon.

- Bommontert lys
- Fjæret sete med høy rygg, stofftrekk
- Førerhytte, klargjort for radio med FOPS ISO 10262 (nivå 1), veltebøyle (TOPS) ISO 12117, varmeapparat/defroster, innelys og vinduspusser/-spyler
- Hydrauliske HK-feste-kretser
- Klimaanlegg
- Lang stikke
- Løfteøye på skuffekobling (tilleggsutstyr i Europa, standard for alle andre regioner)
- Mekanisk HK-feste
- Sekundære ekstra hydraulikkretser
- Sikkerhetsbelte, 75 mm bred (tilleggsutstyr i Europa, standard for alle andre regioner)
- Skråstilt skjær med flytfunksjon
- Slangebruddsventil for bom (bare Europa)
- Speil for førerhytte og tak
- Stålbelter og stålbelter med gummiplater
- Varsellyskontakt for maskiner med tak
- Økologisk avtappingsventil for hydraulikk tank





# Minigraverne 303.5E CR, 304E CR, 305E CR, 305.5E CR

Gå til [www.cat.com](http://www.cat.com) hvis du vil ha mer informasjon om Cat-produkter, forhandlerservice og bransjeløsninger

© 2012 Caterpillar Inc.  
Med enerett

Materialer og spesifikasjoner kan endres uten varsel. Maskinene som er avbildet, kan ha tilleggsutstyr montert. Kontakt Cat-forhandleren for tilgjengelige løsninger.

CAT, CATERPILLAR, SAFETY.CAT.COM, deres respektive logoer, "Caterpillar Yellow" og "Power Edge"-varemerket samt bedriftens og produktenes identitet i dette dokumentet, er varemerker for Caterpillar, og de kan ikke brukes uten tillatelse.

ANHQ6558 (05-2012)  
(Oversettelse: 07-2012)

