

# Brukerveiledning Kranarm TJCL45

## Funksjon og anvendelse :

Kranarmen FJCS45 er en kran med alle funksjoner, og blir mye brukt til å løfte eller stable i høyden, for eksempel i havner, godsskur og lignende.

## Designegenskaper :

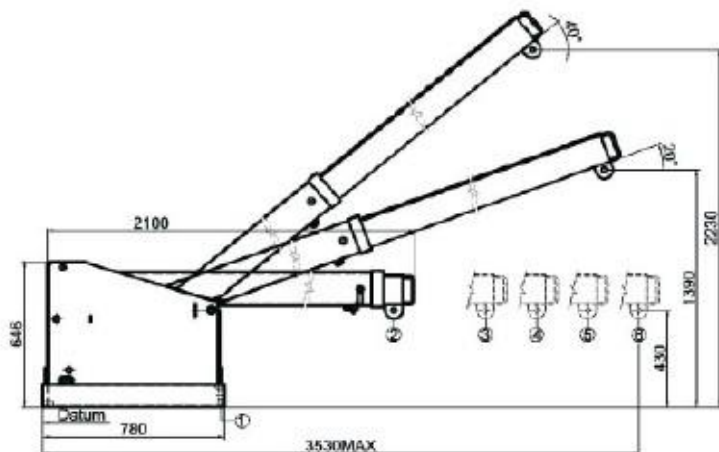
- Kan justeres til forskjellige vinkler og til lengre løftearm
- Bruk kjedet til å kople den sikkert til gaffeltrucken
- Kranarmen settes direkte i gafflene
- Galvanisert eller spraymalt overflate
- Leveres med krok og sjakkel

## Detaljerte parametre :

	Kranhøyde	Forlengelse	Kombinert lengde	Enhetsvekt
Kranarm TJCS45	2.230 mm	3.530 mm	2.100 mm	190,0 kg



Position	Extension (mm)	SWL (Kg)
1	770	4500
2	2010	1100
3	2390	630
4	2770	470
5	3150	300
6	3530	150



## Merk :

Forby personer å stå under vekten eller kranarmen når denne betjenes eller bærer last, slik at man kan unngå ulykker.